

KYSELYLOMAKE: FSD2479 ASUINYMPÄRISTÖ JA VIIHTYVYYS 2004: TEMMEKSEN ASU-
KASKYSELY

QUESTIONNAIRE: FSD2479 RESIDENTS' OPINIONS ON NEIGHBOURHOOD 2004: TEMMES

Tämä kyselylomake on osa yllä mainittua Yhteiskuntatieteelliseen tietoaarkistoon arkistoitua tutkimusaineistoa.

Kyselylomaketta hyödyntävien tulee viitata siihen asianmukaisesti lähdeviitteellä.

Lisätiedot: <http://www.fsd.uta.fi/>

This questionnaire forms a part of the above mentioned dataset, archived at the Finnish Social Science Data Archive.

If the questionnaire is used or referred to in any way, the source must be acknowledged by means of an appropriate bibliographic citation.

More information: <http://www.fsd.uta.fi/>

Detta frågeformulär utgör en del av den ovannämnda datamängden, arkiverad på Finlands samhällsvetenskapliga dataarkiv.

Om frågeformuläret är utnyttjat eller refererat till måste källan anges i form av bibliografisk referens.

Mer information: <http://www.fsd.uta.fi/>



Hyvä vastaanottaja

Tällä kyselyllä kerätään tietoa temmesläisten näkemyksistä asuinympäristöstään. Näin luodaan taustaa Temmeksen kehittämiseksi ja maankäytön suunnittelulle kestävä kehityksen näkökulmasta. Pyydämme jonkun taloutenne **16 vuotta täyttäneen** vastaamaan kyselyyn mahdollisimman huolellisesti ja kattavasti sekä palauttamaan lomakkeen tässä samassa kirjekuoressa, missä se on toimitettu. Vastauksen viimeinen postituspäivä on maanantai 7.6.2004.

Kysely on osa Oulun yliopiston monitieteistä tutkimushanketta *Ekotehokkuus supistuvissa ja kasvavissa taajamissa* (EkoSuKaT). Hankkeen tutkimuskohteina on kuusi kasvavaa tai supistuvaa taajamaa Oulun seudun (Liminka, Oulunsalo, Tyrnävä) ja Kainuun (Kajaani, Suomussalmi ja Ristijärvi) kunnissa. Tutkimushankkeessa on mukana arkkitehtuurin, suunnittelumaantieteen, sosiologian ja kasvatustieteen tutkijoita ja opiskelijoita, ja se toteutetaan yhteistyössä Tyrnävän kunnan kanssa.

Kysely jaetaan kaikkiin Temmeksen kotitalouksiin. Tiedot käsittelemme luottamuksellisesti. Tulokset esitetään etupäässä tilastoina, taulukoina ja kuvioina, eivätkä yksittäisten vastaajien tiedot ole tunnistettavissa.

Oulussa 19. toukokuuta 2004

Helka-Liisa Hentilä
Professori
EkoSuKaT -projektin vastuullinen johtaja
Yhdyskuntasuunnittelun laboratorio
Arkkitehtuurin osasto
Oulun yliopisto

Vastaa kysymyksiin ympyröimällä mielipidettäsi vastaavan vaihtoehdon numero tai sanallisesti, milloin sitä varten on varattu tila. Mikäli haluat vastata laajemmin tai antaa muita lisätietoja, kirjoita ne lomakkeen takasivulle tai erilliselle paperille, jonka voit palauttaa vastauskuoressa. Vastaa vain yhteen vaihtoehtoon ellei kysymyksessä erikseen mainita rengastettavaksi useampia vaihtoehtoja.

I TAUSTATIEDOT

- 1. Sukupuolesi**
- | | |
|---|--------|
| 1 | Nainen |
| 2 | Mies |
- 2. Ikäsi _____ vuotta**
- 3. Koulutuksesi**
- | | |
|---|---------------------------|
| 1 | Kansakoulu |
| 2 | Peruskoulu tai keskikoulu |
| 3 | Ylioppilastutkinto |
| 4 | Yliopistollinen tutkinto |
- 4. Ammattiryhmäsi**
- | | |
|---|---------------------------------------|
| 1 | Yksityisyrittäjä / ammatinharjoittaja |
| 2 | Ylempi toimihenkilö |
| 3 | Alempi toimihenkilö |
| 4 | Työntekijä |
| 5 | Eläkeläinen |
| 6 | Opiskelija |
| 7 | Maanviljelijä |
| 8 | Jokin muu, mikä? _____ |
- 5. Jos käyt töissä tai opiskelet, missä nykyinen työ- tai opiskelupaikkasi sijaitsee?**
- | | |
|---|---------------------------|
| 1 | Temmeksellä |
| 2 | Muualla Tyrnävän kunnassa |
| 3 | Oulussa |
| 4 | Muualla, missä? _____ |
- 6. Toimeentulosi on mielestäsi**
- | | |
|---|---------------|
| 1 | Hyvä |
| 2 | Kohtalainen |
| 3 | Huono |
| 4 | En osaa sanoa |
- 7. Talutesi koko on _____ aikuista, _____ alle 7-vuotiasta, _____ 7-12 -vuotiasta ja _____ 13-18 -vuotiasta.**
- 8. Millä alueella Temmeksellä asut?**
-

II ASUMINEN

9. Millainen on nykyinen asuntosi?

- a)
- | | |
|---|--------------------------|
| 1 | Toimiva maanviljelystila |
| 2 | Entinen maanviljelystila |
| 3 | Muu omakotitalo |
| 4 | Rivitalo |
- b) Huoneiden määrä _____ h + k/kk
Asunnon koko _____ m² (asuinhuoneiden pinta-ala, jos tiedossa)
- c) Sauna
- | | |
|---|--|
| 1 | ei ole |
| 2 | on → a) sähkölämmitteinen b) puulämmitteinen |
- d) Asuinrakennuksesi rakennusvuosi _____ (mikäli et tiedä, merkitse arvio sulkuihin)
- e) Asumismuotosi
- | | |
|---|------------------|
| 1 | Omistusasunto |
| 2 | Vuokra-asunto |
| 3 | Muu, mikä? _____ |
- f) Pääasiallinen lämmitysmuoto
- | | |
|---|---|
| 1 | Sähkö → a) suora sähkölämmitys b) yösähkö |
| 2 | Öljy |
| 3 | Puu |
| 4 | Muu, mikä? _____ |
- ff) Käytättekö muuta lämmitystä tai energianlähdettä merkittävästi?
- | | |
|---|--------------------|
| 1 | Ei |
| 2 | Kyllä, mitä? _____ |
- g) Jos asut omakotitalossa, onko se
- | | |
|---|--|
| 1 | Pääosin rakennettu tai suunniteltu sinua tai perhettäsi varten tai itse rakennettu |
| 2 | Osittain itse suunniteltu tai rakennettu tai itse merkittävästi remontoitu |
| 3 | Valmiina ostettu, ei suuria muutostöitä |
| 4 | Vanhempien tai muun suvun omistuksesta siirtynyt |

10. Mitä pihan käyttöön liittyviä rakennelmia tai paikkoja pihallasi on?

- | | |
|---|---|
| 0 | Ei mitään |
| 1 | Varasto, liiteri, erillinen sauna tms. |
| 2 | Leikkimiseen, pelaamiseen tai muuhun liikuntaan tarkoitettu paikka tai rakennelma |
| 3 | Pihakatos, keinu, tuoliryhmä tms. |
| 4 | Kasvimaa, kukkapenkkejä tai muuta pienimuotoista viljelystä |
| 5 | Muu, mikä? _____ |

11. Miten arvioit seuraavia asuntosi varustelutasoon liittyviä seikkoja?

	Erinomainen	Hyvä	Keskiverto	Huono	Erittäin huono
a) Lämpöeristys	1	2	3	4	5
b) Äänieristys	1	2	3	4	5
c) Viemärointi	1	2	3	4	5
d) Vesijohtoliitännät	1	2	3	4	5

	Erinomainen	Hyvä	Keskiverto	Huono	Erittäin huono
e) Sähköasennukset	1	2	3	4	5
f) Muu, mikä? _____	1	2	3	4	5

12. Kuuluuko asuntosi kunnalliseen vesijohtoverkoston?

- 1 Ei
- 2 Kyllä

13. Kuuluuko asuntosi kunnalliseen viemäriverkoston?

- 1 Ei
- 2 Kyllä

14. Kuinka kauan olet asunut Temmeksellä?

- 1 Alle vuoden
- 2 Vähintään vuoden mutta alle 2 vuotta
- 3 Vähintään 2 vuotta mutta alle 5 vuotta
- 4 Vähintään 5 vuotta mutta alle 10 vuotta
- 5 10 vuotta tai kauemmin
- 6 Koko ikäni

Ellet ole asunut Temmeksellä koko ikääsi, miltä paikkakunnalta muutit tänne ja miksi?

15. Kuinka kauan olet asunut nykyisessä asunnossasi?

- 1 Alle vuoden
- 2 Vähintään vuoden mutta alle 2 vuotta
- 3 Vähintään 2 vuotta mutta alle 5 vuotta
- 4 Vähintään 5 vuotta mutta alle 10 vuotta
- 5 10 vuotta tai kauemmin
- 6 Koko ikäni

Ellet ole asunut siinä aina, millaisesta asunnosta muutit sinne?

16. Haluaisitko muuttaa nykyisestä asunnostasi?

- 1 En halua muuttaa
- 2 Kyllä, Temmeksessä sisällä
- 3 Kyllä, Tyrnävän kunnan alueella pois Temmekseltä
- 4 Kyllä, toiselle paikkakunnalle →
 - a) Minne? _____
 - b) Miksi? _____

17. Omistatko maata Temmeksellä?

- 1 En omista
- 2 Omistan alle 1 ha
- 3 Omistan 1-5 ha
- 4 Omistan yli 5 ha

III ASUINYMPÄRISTÖ

18. Mitä mieltä olet lähiympäristösi rakentamisen tiiviydestä? Tiiviydellä tarkoitetaan rakennusten ja rakennelmien määrää suhteessa vapaaseen maa-alaan.

- | | |
|---|------------------------------|
| 1 | Rakennettu liian tiiviisti |
| 2 | Rakennettu sopivan tiiviisti |
| 3 | Rakennettu liian väljästi |

19. Miten arvioit seuraavia väittämiä lähiympäristöstäsi?

	Pitää täysin paikkaansa	Pitää suurimmalta osin paikkaansa	Pitää vain osittain paikkaansa	Ei pidä ollenkaan paikkaansa	En osaa sanoa
a) Asuntoini piha on suojaisten tuntuinen	1	2	3	4	5
b) Lähiympäristöni tiet ovat turvallisia	1	2	3	4	5
c) Tunnen lähimmät naapurini hyvin	1	2	3	4	5
d) Tunnen muut temmesläiset hyvin	1	2	3	4	5
e) Rakennettu lähiympäristöni on kaunis	1	2	3	4	5
f) Autoliikenteen melu ei häiritse lähiympäristössäni	1	2	3	4	5
g) On mukavaa, jos näkömatkan päähän kodistani tulee uusia asuinrakennuksia	1	2	3	4	5
h) Lähiympäristössäni ei ole hajuhaittoja	1	2	3	4	5
i) Haluan osallistua lähiympäristöni kehittämiseen	1	2	3	4	5
j) Temmeksellä ei ole tarpeeksi mahdollisuuksia osallistua lähiympäristön kehittämiseen	1	2	3	4	5
k) Haluan lähimaisemani pysyvän nykyisellään	1	2	3	4	5
l) Haluan saada uusia naapureita	1	2	3	4	5

20. Mitä mieltä olet turvallisuudesta Temmeksellä? Mitkä paikat koet turvallisiksi/turvattomiksi?

	Erittäin turvallinen	Turvallinen	Turvaton	Erittäin turvaton	Vaarallinen	En osaa sanoa
a) Asunto	1	2	3	4	5	6
b) Oma piha	1	2	3	4	5	6
c) Nelostie	1	2	3	4	5	6
d) Muut Temmeksen tiet	1	2	3	4	5	6
e) Metsä	1	2	3	4	5	6
f) Joki, ranta	1	2	3	4	5	6
g) Muu luontoympäristö	1	2	3	4	5	6
h) Temmeksen keskusta	1	2	3	4	5	6
i) Jokin muu paikka	1	2	3	4	5	6

Mikä? _____

21. Vaikuttavatko vuodenajat turvallisuuteen Temmeksellä?

- | | | |
|---|--------|--------|
| 1 | Ei | |
| 2 | Kyllä, | miten? |

22. Minkä verran seuraavilla seikoilla on mielestäsi vaikutusta nykyisen asuinympäristösi viihtyisyydelle?

	Paljon vaikutusta	Jonkin verran vaikutusta	Vain vähän vaikutusta	Ei lainkaan vaikutusta	En osaa sanoa
a) Oman pihan koko	1	2	3	4	5
b) Temmeksen historia	1	2	3	4	5
c) Asukkaiden yhteishenki	1	2	3	4	5
d) Luonnonympäristön roskattomuus	1	2	3	4	5
e) Turvallisuus	1	2	3	4	5
f) Asunnon mukavuudet	1	2	3	4	5
g) Rakennusten kauneus	1	2	3	4	5
h) Temmeksen tulevaisuuden näkymät	1	2	3	4	5
i) Luottamus naapureiden apuun	1	2	3	4	5
j) Lähiympäristön metsät	1	2	3	4	5
k) Lähiympäristön viljelyalueet	1	2	3	4	5
l) Temmeksen yleinen arvostus	1	2	3	4	5
m) Maisema	1	2	3	4	5
n) Eri-ikäisten ihmisten keskinäinen kanssakäyminen	1	2	3	4	5
o) Vuodenaika	1	2	3	4	5

23. Mainitse joitakin lähiympäristösi liittyviä haittapuolia.

24. Mainitse joitakin lähiympäristösi liittyviä hyviä asioita.

25. Miten luonnehtisit lähiympäristösi viihtyisyyttä eri vuodenaikoina?

	Erittäin viihtyisä	Melko viihtyisä	Osin viihtyisä, osin epäviihtyisä	Melko epäviihtyisä	Erittäin epäviihtyisä
a) Kesällä	1	2	3	4	5
b) Syksyllä	1	2	3	4	5
c) Talvella	1	2	3	4	5
d) Keväällä	1	2	3	4	5

IV PALVELUT JA LIIKKUMINEN

26. Millainen on seuraavien palveluiden määrä ja saavutettavuus perheesi kannalta katsoen?

	Ei käytetä	Erittäin hyvä	Hyvä	Keskiverto	Huono	Erittäin huono	En osaa sanoa
a) Päivittäistavarakauppa	0	1	2	3	4	5	6
b) Erikoisliikkeet	0	1	2	3	4	5	6
c) Päivähoito	0	1	2	3	4	5	6
d) Julkinen liikenne	0	1	2	3	4	5	6
e) Peruskoulun ala-aste	0	1	2	3	4	5	6

	Ei käytetä	Erittäin hyvä	Hyvä	Keskiverto	Huono	Erittäin huono	En osaa sanoa
f) Kirjasto	0	1	2	3	4	5	6
g) Kulttuuripalvelut	0	1	2	3	4	5	6
h) Terveyspalvelut	0	1	2	3	4	5	6
i) Ravintolat, kahvilat	0	1	2	3	4	5	6
j) Maksulliset liikuntapaikat tai järjestetty liikunta	0	1	2	3	4	5	6

27. Missä perheesi pääsääntöisesti käyttää seuraavia palveluita?

	Ei käytetä	Temmeksellä	Muualla Tyrnävällä	Oulussa	Muualla, missä?
a) Päivittäistavarakauppa	0	1	2	3	4 _____
b) Erikoisliikkeet	0	1	2	3	4 _____
c) Päivähoito	0	1	2	3	4 _____
d) Peruskoulun ala-aste	0	1	2	3	4 _____
e) Terveyspalvelut	0	1	2	3	4 _____
f) Kirjasto	0	1	2	3	4 _____
g) Kulttuuripalvelut	0	1	2	3	4 _____
h) Ravintolat, kahvilat	0	1	2	3	4 _____
i) Maksulliset liikuntapaikat tai järjestetty liikunta	0	1	2	3	4 _____

28. Mitä palveluita toivoisit Temmekselle? _____

Mikäli et käy töissä tai opiskele, siirry kysymykseen 31.

29. Kuinka pitkä on yhdensuuntainen työ- tai koulumatkasi? Noin _____ km

30. Millä tavalla useimmiten kuljet töihin tai kouluun?

- 1 Yksin omalla autolla
- 2 Omalla autolla niin, että joku perheenjäsen on ainakin osan matkaa kyydissä
- 3 Kimppakyydillä muiden kuin perheenjäsenten kanssa
- 4 Julkisella kulkuneuvolla
- 5 Pyörällä tai kävellen
- 6 Muuten, miten?

Mikäli perheellänne ei ole käytössä autoa, siirry kysymykseen 33.

31. Montako autoa taloudessanne on käytössä? _____

32. Mihin tarkoitukseen perheessänne käytetään autoa?

	Kuinka usein	Tavallisin yhdensuuntaisen matkan pituus
a) Työ- tai opiskelumatkoihin	___ kertaa viikossa	___ km
b) Lasten viemiseksi kouluun	___ kertaa viikossa	___ km
c) Lasten viemiseksi päivähoidon	___ kertaa viikossa	___ km
d) Ruokakaupassa käyntiin	___ kertaa viikossa	___ km
e) Muissa kaupoissa käyntiin	___ kertaa viikossa	___ km
f) Harrastusten vuoksi liikkumiseen	___ kertaa viikossa	___ km
g) Lomamatkoihin	___ kertaa vuodessa	___ km
h) Vierailuihin ystävien ja sukulaisten luona	___ kertaa viikossa	___ km ja/tai ___ kertaa vuodessa

V KOTI JA YMPÄRISTÖ

33. Kylässä käynti viimeisen 12 kuukauden aikana. Valitse lähinnä sopiva vaihtoehto seuraavista:

a) Kävitkö jonkun luona kylässä Temmeksellä?

- 1 Viikoittain tai useita kertoja viikossa
- 2 Kuukausittain
- 3 Muutamia kertoja vuodessa
- 4 Kerran vuodessa tai en lainkaan

b) Kävitkö jonkun luona kylässä Temmeksen ulkopuolella?

- 1 Viikoittain tai useita kertoja viikossa
- 2 Kuukausittain
- 3 Muutamia kertoja vuodessa
- 4 Kerran vuodessa tai en lainkaan

Mihin kuntiin nämä kyläilyt suuntautuivat? Mainitse 1-5 sinulle tärkeintä kyläilypaikkakuntaa.

c) Kyläilikö luonasi tai luonanne ihmisiä, jotka asuvat Temmeksellä?

- 1 Viikoittain tai useita kertoja viikossa
- 2 Kuukausittain
- 3 Muutamia kertoja vuodessa
- 4 Kerran vuodessa tai ei lainkaan

d) Kyläilikö luonasi tai luonanne ihmisiä, jotka asuvat Temmeksen ulkopuolella?

- 1 Viikoittain tai useita kertoja viikossa
- 2 Kuukausittain
- 3 Muutamia kertoja vuodessa
- 4 Kerran vuodessa tai ei lainkaan

Millä paikkakunnilla vieraat asuivat? Mainitse 1-5 paikkakuntaa, joilta vieraita kävi useimmin.

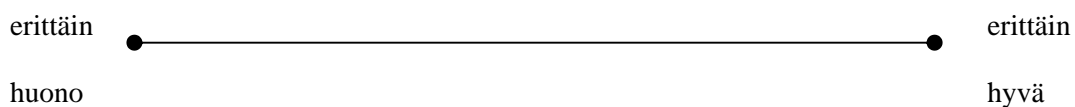
34. Mainitse kolme tekijää, jotka eniten vaikuttavat viihtymiseesi nykyisessä asuinpaikassasi. Onko vaikutus viihtyisyyttä lisäävä (+) vai vähentävä (-) ?

- 1) _____
- 2) _____
- 3) _____

35. Asumishistoriasi lyhyesti: missä olet syntynyt, missä ja kuinka kauan olet sen jälkeen asunut ja miksi olet muuttanut? Mainitse itsellesi tärkeimmät asumiseen/muuttamiseen liittyvät tapahtumat.

36. Millaisena pidät omaa elämänlaatuasi nykyisessä asuinpaikassasi?

Merkitse poikkiviiva janalle sopivaan kohtaan:



Mainitse kolme asiaa (muu kuin kanssasi mahdollisesti asuvat ihmiset), jotka vaikuttavat eniten elämänlaatuusi nykyisessä asuinpaikassa ja se, onko vaikutus elämänlaatua parantava (+) vai heikentävä (-).

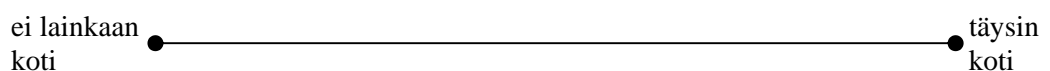
- 1) _____
- 2) _____
- 3) _____

37. Mitkä tai millaiset asiat tekevät sinulle asunnosta kodin?

38. Mitkä tai millaiset seikat asuinalueella vaikuttavat siihen, voiko asunto olla sinulle koti?

39. Tunnetko nykyisen asuntosi kodiksesi ja kuinka voimakas tuntemus kodista on?

Merkitse poikkiviiva janalle kohtaan, joka kuvaa tunteen voimakkuutta:



40. Onko sinulla muita paikkoja, joita pidät kotina?

Kuvaile lyhyesti, mitä, missä ja millaisia paikkoja nämä ovat ja arvioi tunnetta kuten edellä:

a) _____

ei lainkaan täysin
koti koti

b) _____

ei lainkaan täysin
koti koti

c) _____

ei lainkaan täysin
koti koti

41. Millaisesta paikasta ei voisi tulla sinulle kotia?

42. Voisivatko jotkin muutokset ympäristössäsi tehdä asunnostasi sinulle enemmän kodin? Mitä nämä muutokset voisivat olla?

43. Mitä koti sinulle tarkoittaa?

VI LAPSET

44. Kuvaile muutamalla sanalla Temmeksen hyviä ja huonoja puolia lasten kasvuympäristönä.

45. Millaista toimintaa Temmeksellä on järjestetty lapsille ja lapsiperheille?

46. Miten lapsille ja lapsiperheille suunnattua toimintaa tai tiloja voisi kehittää?

47. Mitä mieltä olet seuraavista Temmeksien leikkipaikkoja ja leikkitoimintaa koskevista väittämistä?

	Täysin samaa mieltä	Jokseenkin samaa mieltä	Jokseenkin eri mieltä	Täysin eri mieltä	En osaa sanoa
a) Lapset leikkivät pääasiassa omalla pihallaan	1	2	3	4	5
b) Temmeksellä on riittävästi rakennettuja leikkipaikkoja	1	2	3	4	5
c) Rakennetut leikkipaikat ovat riittävän hyvin varusteltuja	1	2	3	4	5
d) Lapsille pitäisi järjestää lisää ohjattua toimintaa Temmeksellä	1	2	3	4	5
e) Lapsilla on leikkipaikkoja luonnossa	1	2	3	4	5
f) Luonnon leikkipaikat ovat turvallisia	1	2	3	4	5

48. Tarvitseeko lasten leikkipaikkoja Temmeksellä kehittää?

- 1 Ei
2 Kyllä, miten?

49. Mitä ympäristökasvatus mielestäsi on?

Ellei sinulla ole kotona asuvia koulussa olevia tai nuorempia lapsia, voit siirtyä suoraan kysymykseen 53.

50. Kuinka monta tuntia päivässä arvioit lastesi viettävän aikaa ulkona keskimäärin?

- | | Talvella | Kesällä |
|------------------|-------------|-------------|
| a) koulussa | _____tuntia | |
| b) päivähoitossa | _____tuntia | _____tuntia |
| c) muuna aikana | _____tuntia | _____tuntia |

51. Arvioi seuraavia Temmeksen päivähoitopaikkoja ja koulua koskevia väittämiä.

	Pitää täysin paikkansa	Pitää suurimmalta osin paikkansa	Pitää vain osittain paikkansa	Ei pidä ollenkaan paikkaansa	En osaa sanoa
a) Pidän perheiden keskinäistä yhteistyötä tärkeänä lasten kasvatuksessa.	1	2	3	4	5
b) Tähän saakka perheiden keskinäinen yhteistyö on ollut riittävää.	1	2	3	4	5
c) Päivähoitopaikka järjestää toimintaa, johon vanhemmat voivat osallistua. Kumpaa arvioit: päiväkotia ___ perhepäivähoitoa ___	1	2	3	4	5
d) Osallistun mielelläni päivähoitopaikan järjestämiin tapahtumiin. Kumpaa arvioit: päiväkotia ___ perhepäivähoitoa ___	1	2	3	4	5
e) Päivähoitopaikka tiedottaa toiminnastaan riittävästi vanhemmille. Kumpaa arvioit: päiväkotia ___ perhepäivähoitoa ___	1	2	3	4	5
f) Osallistun mielelläni koulun järjestämiin tapahtumiin.	1	2	3	4	5
g) Koulu tiedottaa toiminnastaan riittävästi vanhemmille.	1	2	3	4	5

52. Mitä mieltä olet seuraavista ympäristöasioista koskevista väittämistä?

	Pitää täysin paikkansa	Pitää suurimmalta osin paikkansa	Pitää vain osittain paikkansa	Ei pidä ollenkaan paikkaansa	En osaa sanoa
a) Ympäristöasiat huomioidaan riittävästi päiväkodissa.	1	2	3	4	5
b) Ympäristöasiat huomioidaan riittävästi koulussa.	1	2	3	4	5
c) Vietän usein aikaa luonnossa lasteni kanssa.	1	2	3	4	5

VII YMPÄRISTÖ

53. Arvioi seuraavia ympäristöasioihin liittyviä väittämiä:

	Pitää täysin paikkansa	Pitää suurimmalta osin paikkansa	Pitää vain osittain paikkansa	Ei pidä paikkaansa	En osaa sanoa
a) Perheeni lajittelee kotitalousjätteet.	1	2	3	4	5
b) Saavutettavissani on tarpeeksi jätteiden lajittelupisteitä.	1	2	3	4	5
c) Taloudelliset seikat ovat mielestäni tärkeämpiä kuin luontoon tai ympäristöön liittyvät.	1	2	3	4	5
d) Vuodenaikojen vaihtelun aiheuttamat muutokset luonnossa eivät vaikuta kielteisesti Temmeksen viihtyisyyteen.	1	2	3	4	5
e) Saastuminen tai muut ympäristöongelmat ovat uhka luonnolle Temmekselläkin.	1	2	3	4	5
f) Temmeksellä on riittävästi rakentamatonta luonnonympäristöä.	1	2	3	4	5
g) Temmeksellä on ympäristöhaittoja. Mitä tai millaisia? _____	1	2	3	4	5
h) Uusia asuinalueita suunniteltaessa on erittäin tärkeää huomioida ympäristönsuojelulliset seikat.	1	2	3	4	5
i) Luonto on minulle tärkeä.	1	2	3	4	5
j) Lisärakentaminen voi vaikuttaa haitallisesti Temmeksen luontoon. Miten? _____	1	2	3	4	5
k) Huomioin useimmiten tuotteen ympäristöystävällisyyden ostopäätöstä tehdessäni.	1	2	3	4	5
l) Pidän vuodenaikojen vaihtelusta.	1	2	3	4	5

54. Mikä on mielestäsi paras vuodenaika Temmeksellä? _____
Miksi? _____

55. Minä vuodenaikana vietät eniten aikaa luonnossa? _____
Miksi? _____

56. Onko sinulla jokin Temmesjokeen liittyvä harrastus?

- 1 Ei
2 Kyllä, mikä?

57. Liittyykö Temmesjokeen mielestäsi jokin seuraavista ongelmista?

	Ei	Kyllä	En osaa sanoa
a) Värihaitta	1	2	3
b) Makuhaitta	1	2	3
c) Hajuhaitta	1	2	3
d) Hygieniaongelma	1	2	3
e) Rannan pusikoituminen	1	2	3

	Ei	Kyllä	En osaa sanoa
f) Jokin muu Mikä? _____	1	2	3

58. Tulisiko Temmesjoen tilaa parantaa jotenkin?

1	Ei
2	Kyllä, miten? _____

VIII VAPAA-AJANVIETTO

59. Kuinka monta kertaa kävit vuoden 2003 aikana seuraavissa paikoissa tai tilaisuuksissa?

	En yhtään kertaa	1-3 kertaa	4-9 kertaa	10 kertaa tai useammin
a) Kirjastossa	1	2	3	4
b) Teatterissa	1	2	3	4
c) Konsertissa	1	2	3	4
d) Taidenäyttelyssä	1	2	3	4
e) Museossa	1	2	3	4
f) Elokuville	1	2	3	4
g) Tanssimassa	1	2	3	4
h) Ravintolassa	1	2	3	4
i) Urheilutapahtumassa	1	2	3	4
j) Liikuntapaikoissa	1	2	3	4
k) Poliittisessa tilaisuudessa	1	2	3	4
l) Hengellisessä tilaisuudessa	1	2	3	4
m) Kansalaisopistossa tai jossain opintopiirissä	1	2	3	4
n) Metsästämisessä	1	2	3	4
Missä yleensä käyt metsästämisessä?				
1. Temmeksellä				
2. Muualla, missä? _____				
o) Kalastamassa	1	2	3	4
Missä yleensä käyt kalastamassa?				
1. Temmeksellä				
2. Muualla, missä? _____				
p) Marjastamassa tai sienestämässä	1	2	3	4
Missä yleensä käyt marjastamassa/sienestämässä?				
1. Temmeksellä				
2. Muualla, missä? _____				
q) Retkellä luonnossa	1	2	3	4
Missä yleensä käyt retkellä luonnossa?				
1. Temmeksellä				
2. Muualla, missä? _____				
r) Jossain muussa tilaisuudessa	1	2	3	4
Missä? _____				

60. Arvioi, miten usein sinä tai joku perheesi jäsen ulkoilette tai teette seuraavia ulkona oloon liittyviä asioita?

	Usein	Joskus	Harvoin	Ei koskaan
a) Vietät talvisin aikaa pihallasi tai kotisi lähiympäristössä.	1	2	3	4
b) Vietät kesäisin aikaa pihallasi tai kotisi lähiympäristössä.	1	2	3	4

	Usein	Joskus	Harvoin	Ei koskaan
c) Yhteisiin tapahtumiin osallistuminen Temmeksellä.	1	2	3	4
d) Yhteisiin tapahtumiin osallistuminen muualla Tyrnävällä.	1	2	3	4
e) Lenkkeily, hiihto, pyöräily tai muu liikkuminen rakennetuilla reiteillä tai teillä Temmeksellä.	1	2	3	4
f) Ulkoilu jossain muualla kuin Temmeksellä. Missä useimmiten? _____	1	2	3	4

61. Missä tiedät ihmisten viettävän vapaa-aikaansa Temmeksellä? Entä erityisesti lasten ja nuorten?

62. Minkä vapaa-ajanviettomahdollisuuksien, -palveluiden tai -paikkojen toivoisit säilyvän ennallaan Temmeksellä?

63. Mitä vapaa-ajanviettomahdollisuuksia, -palveluita tai -paikkoja toivoisit kehitettävän Temmeksellä ja koko Tyrnävän kunnassa?

64. Kuvaile muutamalla sanalla mielipaikkaasi. Missä se sijaitsee?

IX NÄKEMYKSIÄ TEMMEKSESTÄ JA TYRNÄVÄSTÄ

65. Miten arvioit seuraavia väittämiä Temmeksestä tai koko Tyrnävästä?

	Pitää täysin paikkansa	Pitää osin paikkansa	Pitää vain osittain paikkansa	Ei pidä paikkansa	En osaa sanoa
a) Temmeksellä on jo riittävästi asukkaita.	1	2	3	4	5
b) Temmeksen kehitys ei vaaranna luonnonympäristöä.	1	2	3	4	5
c) Pidän itseäni temmesläisenä.	1	2	3	4	5
d) Temmeksen maisema on kaunis.	1	2	3	4	5
e) Mikäli julkinen liikenne toimisi paremmin, käyttäisin vähemmän omaa autoa.	1	2	3	4	5

	Pitää täysin paikkansa	Pitää suurimmalta osin paikkansa	Pitää vain osittain paikkansa	Ei pidä ollenkaan paikkansa	En osaa sanoa
f) Temmeksellä on riittävästi kulttuuripalveluita.	1	2	3	4	5
g) En tunne riittävästi niitä asioita, jotka kaavoituksessa on otettava huomioon.	1	2	3	4	5
h) Haluan tutustua uusiin Temmekselle muuttajiin.	1	2	3	4	5
i) Vietän usein aikaani luonnossa Temmeksellä.	1	2	3	4	5
j) Julkinen liikenne toimii itseni kannalta riittävän hyvin Temmeksen ja Tyrnävän välillä.	1	2	3	4	5
k) Lisärakentaminen vaarantaa helposti maiseman Temmeksellä.	1	2	3	4	5
l) Pidän itseäni tyrnäväläisenä.	1	2	3	4	5
m) Temmekselle ei pitäisi tulla lisää asukkaita.	1	2	3	4	5
n) Viljelemättä olevat viljelysmaat rumentavat maisemaa.	1	2	3	4	5
o) Tiedän riittävästi Tyrnävän ja Temmeksen maankäyttöä ja rakentamista koskevasta suunnittelusta.	1	2	3	4	5
p) Kohtuullinen lisärakentaminen voi kaunistaa Temmeksen maisemaan.	1	2	3	4	5
q) Kunnan tulisi ostaa tontteja uusia asuntoja varten.	1	2	3	4	5
r) Tyrnävän kunnallispolitiikka kiinnostaa minua.	1	2	3	4	5
s) Pienet muutokset maisemassa eivät haittaa.	1	2	3	4	5
t) On tärkeää, että uudet asukkaat kotiutuvat Temmekselle hyvin.	1	2	3	4	5
u) Julkinen liikenne toimii omalta kannaltani riittävän hyvin Temmeksen ja Oulun välillä.	1	2	3	4	5

66. Mainitse joitakin havaitsemiasi seikkoja, jotka saattavat aiheuttaa erimielisyyttä Temmeksen asukkaiden välillä.

67. Mainitse jokin tai joitakin seikkoja, joista Temmes helpoimmin tunnistetaan.

68. Mainitse ainakin kaksi asiaa, joilla uusien asukkaiden kotiutumista Temmekselle voidaan tukea.

X RAKENTAMINEN

69. Haluaisitko, että Temmekselle muuttaa uusia asukkaita?

- 1 Ei
- 2 Kyllä

Miksi? _____

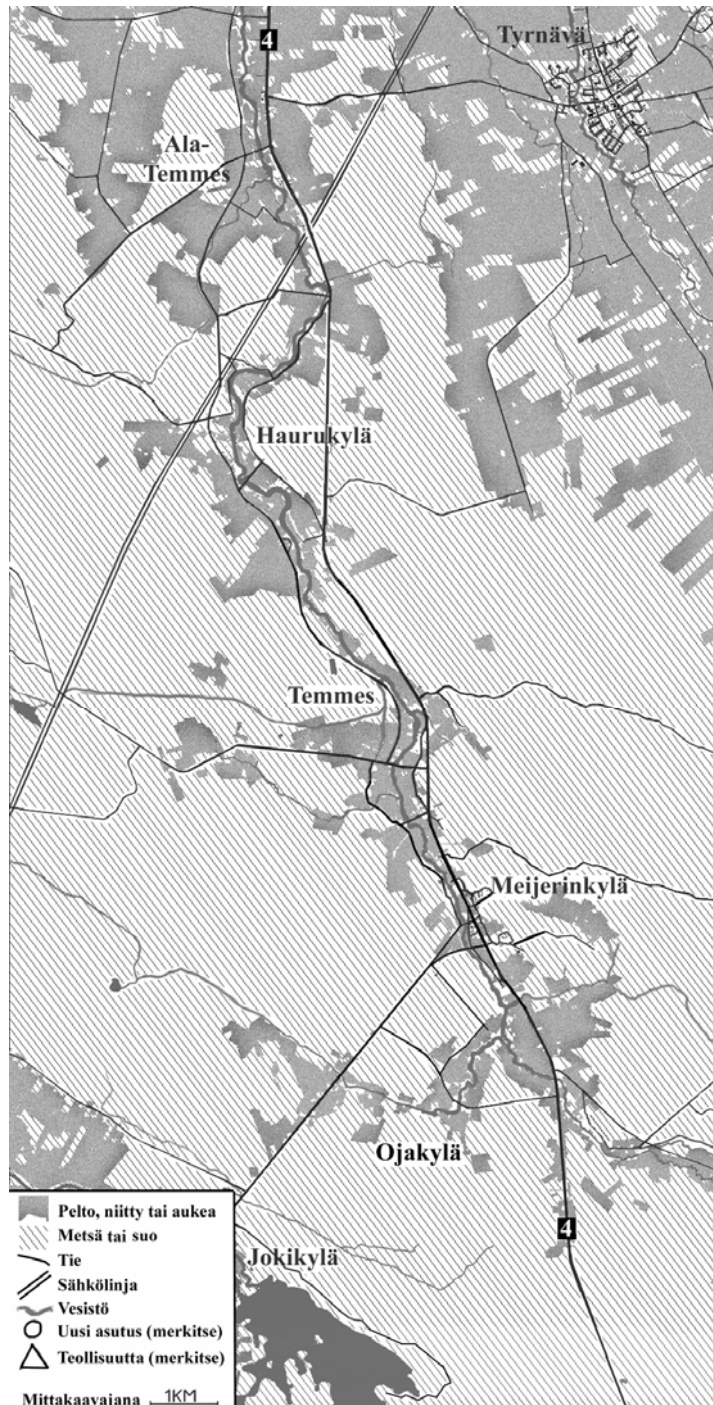
70. Merkitse ohessa olevaan Temmeksen karttaan ympyrällä (O)

3 paikkaa, jotka mielestäsi parhaiten sopivat uusien asuntojen rakentamiselle. (Älä ympyröi pelkästään paikan nimeä!)

71. Voiko Temmekselle mielestäsi sijoittaa uutta teollisuutta?

- 1 Ei
- 2 Kyllä

Jos voi niin mitä?



72. Merkitse yllä mainitsemaimesi uudelle teollisuudelle soveltuva paikka ohessa olevaan karttaan kolmiolla (Δ).

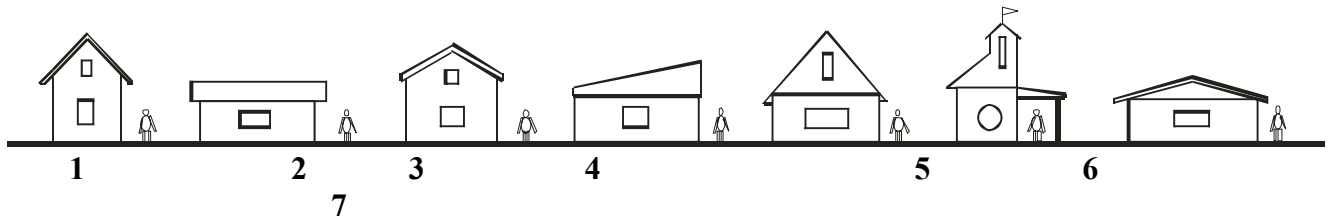
73. Millaisiin paikkoihin Temmeksellä mielestäsi voi rakentaa uusia asuntoja?

	Ei	Kyllä	En osaa sanoa
a) Metsän reunaan	1	2	3
b) Metsään	1	2	3
c) Pellolle	1	2	3
d) Joen varrelle	1	2	3
e) Tien varrelle	1	2	3
f) Omaksi alueekseen	1	2	3
g) Nykyisen asutuksen lomaan	1	2	3
h) Minne tahansa	1	2	3
i) Muualle, minne? _____	1	2	3

74. Ympyröi (O) alla olevasta taulukosta sen ruudun numero, joka edustaa mielestäsi Temmekselle sopivia asumismuotoja ja asumistiheyksiä. Rastita yli (X) Temmekselle sopimattomat vaihtoehdot.

	← HARVENEER TIHENEER →				
Omakoti- alue	1	2	3	4	Omakoti- alue
Rivi- tai ketjutalo- alue	5	6	7	8	Rivi- tai ketjutalo- alue
Pienkerros- taloalue	9	10	11	12	Pienkerros- taloalue
	← HARVENEER TIHENEER →				

75. Mitkä ohessa olevista omakotitalotyypeistä sopivat Temmekselle?
 Ympyröi (O) miellyttävä ja rastita yli (X) epämiellyttävä.

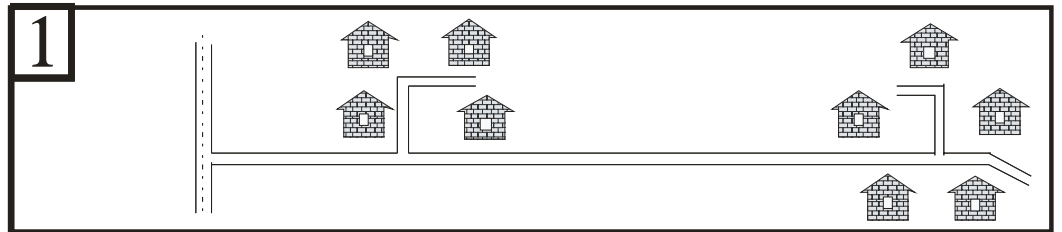


76. Valitse ympyröimällä (O) alla olevista 9 asuinrakennuksen sijoittelumalleista mielestäsi Temmekselle sopivin (vaihtoehdot numeroitu). Rastita yli (X) mielestäsi Temmekselle epäsojiva sijoittelumalli.

Neljäs (tyhjä) kohta on omaa luonnostasi varten mikäli sopivaa sijoittelumallia ei löydy valmiina.

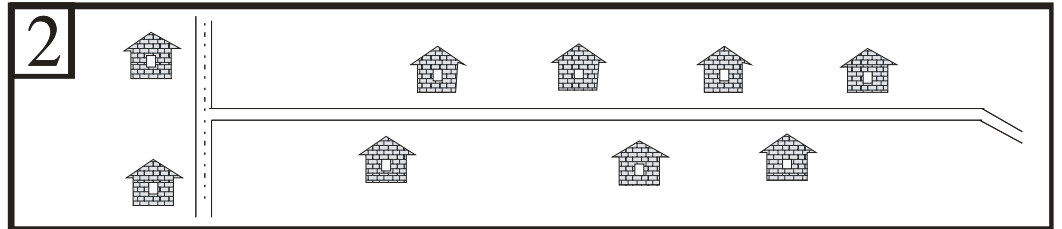
Vaihtoehto 1:

Taloryhmit



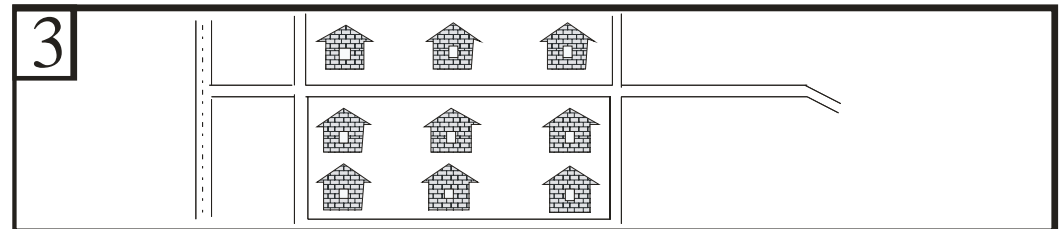
Vaihtoehto 2:

Tienvarsimalli



Vaihtoehto 3:

Korttelimalli



Vaihtoehto 4:

Oma malli:



77. Mikä on mielestäsi Temmekselle parhaiten sopiva asuinrakennuksen

a) ulkoseinämateriaali? _____

b) ulkoseinän väri? _____

XI MIELIPITEITÄ TEMMEKSESTÄ

78. Miksi Temmes on turvallinen tai turvaton ja millaisia turvattomuuteen liittyviä tapauksia tiedät Temmeksellä tapahtuneen?

79. Onko yleisvaikutelmasi Temmeksestä muuttunut viime aikoina? Miten ja miksi?

80. Lähetä toiveita, kritiikkiä ja kiitoksia kunnan päättäjille ja suunnittelijoille asuinalueesi ja koko Temmeksen kehittämiseksi!

Kiitos tutkimusavustasi!