

KYSELYLOMAKE: FSD4075 ISSP 2025: TYÖORIENTAATIOT V: SUOMEN AINEISTO
QUESTIONNAIRE: FSD4075 ISSP 2025: WORK ORIENTATIONS V: FINNISH DATA

TÄMÄ KYSELYLOMAKE ON OSA YLLÄ MAINITTUA YHTEISKUNTATIEEELLISEEN TIETOAR-
KISTOON ARKISTOITUA TUTKIMUSAINEISTOA.

KYSELYLOMAKETTA HYÖDYNTÄVIEN TULEE VIITATA SIIHEN ASIANMUKAISESTI LÄHDE-
VIITTEELLÄ.

THIS QUESTIONNAIRE FORMS A PART OF THE ABOVE MENTIONED DATASET, ARCHIVED AT
THE FINNISH SOCIAL SCIENCE DATA ARCHIVE.

IF THE QUESTIONNAIRE IS USED OR REFERRED TO IN ANY WAY, THE SOURCE MUST BE
ACKNOWLEDGED BY MEANS OF AN APPROPRIATE BIBLIOGRAPHIC CITATION.

DETTA FRÅGEFORMULÄR UTGÖR EN DEL AV DEN OVANNÄMDA DATAMÄNGDEN, ARKIVE-
RAD PÅ FINLANDS SAMHÄLLSVETENSKAPLIGA DATAARKIV.

OM FRÅGEFORMULÄRET ÄR UTNYTTJAT ELLER REFERERAT TILL MÅSTE KÄLLAN ANGES
I FORM AV BIBLIOGRAFISK REFERENS.



Tutkimuksen nimi:

Suomalaiset ja työ 2025

Vastaa kyselyyn

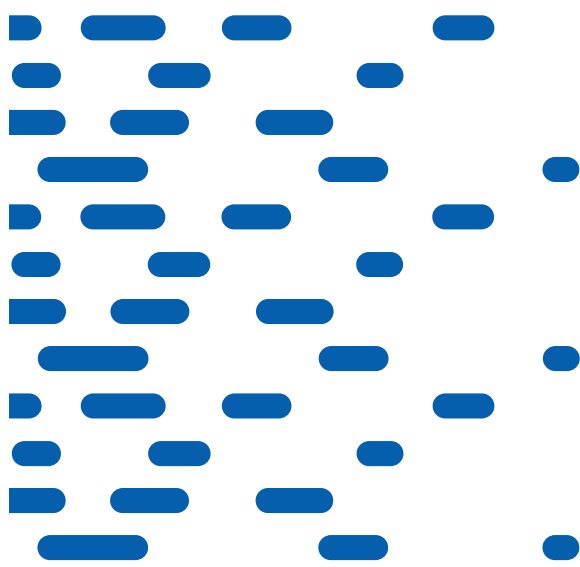
Kirjaudu lomakkeelle osoitteessa: www.stat.fi/vastaa

Käyttäjätunnus:

Salasana:

Sinut on valittu työtä käsittelevään tutkimukseen – vastaa verkossa!

– Mikäli et voi vastata verkossa, otamme sinuun uudelleen yhteyttä myöhemmin.



Tutkimuksessa selvitetään ihmisten suhtautumista työhön. Tutkimus on osa laajaa kansainvälistä tutkimushanketta, jossa vastauksia verrataan yli 50 muun maan tuloksiin.

Tutkimus koskee kaikkia 15-74 -vuotiaita palkansaajia, yrittäjiä, eläkeläisiä, työttömiä, koululaisia ja opiskelijoita.

Arvomme kyselyyn vastanneiden kesken kolme sadan euron S-ryhmän lahjakorttia.

Huolehdimme tietosuojastasi

Vastaaminen on luottamuksellista

Tietoarkisto on tutkimuksen rekisterinpitäjä. Tilastokeskus toteuttaa tutkimuksen Tietoarkiston toimeksiannosta. Käsittelemme vastauksiasi luottamuksellisesti.

Tunnisteeton aineisto luovutetaan Tampereen yliopiston yhteydessä toimivaan Tietoarkistoon ja kansainväliseen GESIS-tietoarkistoon. Tilastoaineistosta ei voi tunnistaa tutkimukseen osallistunutta henkilöä. Tilastoaineistoja voidaan luovuttaa opiskeluun, opetukseen ja tutkimukseen.

Kerättyyn aineistoon liitettävät tiedot

Vastaamisen helpottamiseksi antamiasi tietoja täydennetään hallinnollisista rekistereistä saatavilla tiedoilla. Luovutettavaan aineistoon yhdistetään henkilöitä kuvaavina tietoina äidinkieli ja asuinmaakunta. Tiedot käsitellään niin, että sinua ei voi tunnistaa valmiista tilastoaineistosta.

Henkilötietojen käsittelyperuste

Yleisen edun mukaisen tieteellisen tutkimuksen toteuttaminen tietosuojalain 4 § 3-kohdan perusteella. Erytisiä henkilötietoryhmiä koskevasta käsittelykiellosta poiketaan tietosuojalain 6 § 7-kohdan perusteella.

Tiedonkeruun tietosuojaseloste

Henkilötietojesi käsittelystä kerrotaan tarkemmin täällä:

<https://www.fsd.tuni.fi/fi/issp2025/>

Yhteystietojen lähde

Julkisesti saatavilla olevat lähteet, väestötietojärjestelmään perustuva Tilastokeskuksen tietokanta sekä ne viranomaisten rekisterit, joista tiedot saadaan tilastolakiin perustuen.

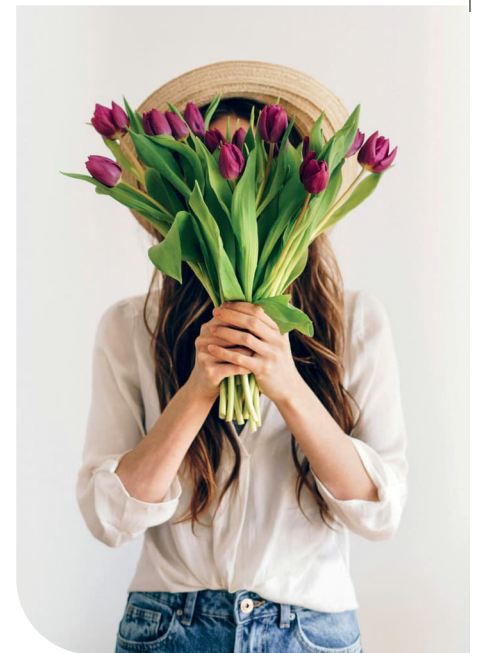
Jatkotutkimus

Lomakkeen lopussa kysytään halukkuutta osallistua digitaalisten teknologioiden käyttöä koskevaan jatkotutkimukseen. Jatkotutkimuksen henkilötietojen käsittelyyn voit perehtyä täällä: <https://www.fsd.tuni.fi/fi/teknologian-kaytto-2025/>

Tietojen luovuttaminen

Tilastokeskus ei koskaan luovuta saamiaan tietoja muille tutkimuslaitoksille siten, että tutkimukseen osallistuneen henkilön tunnistaminen olisi mahdollista.

- Käsittelemme vastauksiasi luottamuksellisesti.
- Tilastokeskuksen henkilöstöllä on vaitiolovelvollisuus.
- Tutkimusaineistosta ei voi tunnistaa tutkimukseen osallistunutta henkilöä.



Julkaistavista tutkimustuloksista ei voi erottaa yksittäisen vastaajan tietoja.

Yhteystietoja ei luovuteta Tilastokeskuksen ulkopuolelle.

Sinun vastauksesi on tärkeä

Tutkimuksella kerätään tärkeää tietoa Suomessa asuvien suhtautumisesta työhön. Kysymyksillä kartoitetaan näkemyksiä ja kokemuksia työstä ja työelämästä.

Tutkimuksessa ollaan kiinnostuneita kaikkien Suomessa asuvien näkemyksistä, joten osallistumisesi on tärkeää riippumatta siitä, mikä oma työtilanteesi on.

International Social Survey Programme (ISSP)

Tutkimus on osa kansainvälistä International Social Survey Programme (ISSP) -tutkimusohjelmaa, jossa vastauksia verrataan yli 50 muun maan tuloksiin. ISSP on koontunut tietoja eri maanosien maiden kansalaisten toiminnasta ja yhteiskunnallisista mielipiteistä jo vuodesta 1985 saakka. Suomi liittyi mukaan vuonna 2000. Seurantatutkimustiedon lisäksi ISSP-aineistot tarjoavat poikkileikkaustietoa ajankohtaisista ja teemoiltaan vaihtuvista yhteiskunnallisista ilmiöistä.

Voit vastata helposti verkossa

Mikäli sinulla ei ole mahdollisuutta vastata sähköisesti, voit vastata paperilomakkeella, jonka postitamme sinulle myöhemmin.



Jokainen vastaus on tärkeä, jotta tulokset vastaisivat Suomessa asuvien näkemyksiä mahdollisimman kattavasti.

Kiitos, että olet mukana!



Vastaajana olet korvaamaton

Tutkimukseen on valittu satunnaisesti 3 100 iältään 15–74-vuotiasta henkilöä. Vastaajana olet korvaamaton, koska edustat tutkimuksessa oman ikäsiäsi ja omalla asuinalueellasi asuvia ihmisiä, eikä kukaan muu voi vastata puolestasi.

Yhteystiedot

Lisätietoja tutkimuksesta: www.stat.fi/kyselyt/issp



TIETOARKISTO
FINLANDS SAMHÄLLSVETENSKAPLIGA DATAARKIV
FINNISH SOCIAL SCIENCE DATA ARCHIVE

Tietoarkisto

Lisätietoja tietosuojasta ja rekisteröidyn oikeuksista Tietoarkistosta:

<https://www.fsd.tuni.fi/fi/issp2025>

Lisätiedot tutkimuksesta:

Arja Kuula-Luumi

[yhteystiedot poistettu]

Lisätiedot jatkotutkimuksesta:

Professori Semi Purhonen

Tampereen yliopisto

[yhteystiedot poistettu]

Tilastokeskus

Tilastokeskus

Kyselytutkimusta koskevat kysymykset:

tilastokeskus.issp@stat.fi

Tiedonkeruusta vastaavat Tilastokeskuksessa:

Johanna Koivula

Yliaktuaari

[yhteystiedot poistettu]

Kaisa Saarenmaa

Yliaktuaari

[yhteystiedot poistettu]

TK/1989/10.00.01/2025



facebook.com/Tilastotohtori



x.com/tilastokeskus



instagram.com/tilastokeskus

Tietoarkisto arkistoi ja välittää tutkimusaineistoja tutkimukseen, opetukseen ja opiskeluun.

Tilastokeskus on valtion tilastovirasto, joka tekee yhteiskuntaoloja kuvaavia tilastoja ja tutkimuksia.

Kirjaudu lomakkeelle osoitteessa
www.stat.fi/vastaa tai QR-koodilla:

Käyttäjätunnus:

Salasana:



Muistathan osallistua tutkimukseen – mielipiteesi on tärkeä!

Lähetimme sinulle jokin aika sitten kirjeen, jossa pyysimme sinua osallistumaan työtä käsittelevään kyselyyn. **Mikäli olet jo vastannut, kiitos osallistumisestasi!** Jos et ole vielä ehtinyt vastata, se on nyt mahdollista myös paperilomakkeella.

Arvomme kyselyyn vastanneiden kesken **kolme sadan euron S-ryhmän lahjakorttia**.

Vastaa paperilomakkeella tai verkossa

- **Jos täytät tämän paperilomakkeen, palauta se viimeistään 30.11.2025** oheisessa valmiiksi maksetussa kirjekuoressa Tilastokeskukseen.
- **Jos vastaat verkossa**, löydät internetosoitteen sekä henkilökohtaiset tunnuksesi tämän sivun oikeasta yläkulmasta.

Tutkimuksessa ollaan kiinnostuneita kaikkien Suomessa asuvien näkemyksistä, joten **osallistumisesi on tärkeää riippumatta siitä, mikä oma työtilanteesi on.**

Antamasi tiedot ovat luottamuksellisia

Tutkimuksen rekisterinpitäjänä toimii Tietoarkisto (www.tietoarkisto.fi). Tilastokeskus vastaa tutkimuksessa tiedonkeruun toteutuksesta. Eduistasi on huolehdittu mm. varmistamalla tietoturvan korkea taso. Tietojasi ei käsitellä tunnisteellisessa muodossa kauempaa kuin se on välttämätöntä tutkimuksen toteuttamiseksi. Tilastokeskus poistaa aineistosta kaikki tunnistetiedot, ennen kuin se luovutetaan Tampereen yliopiston yhteydessä toimivaan Tietoarkistoon ja kansainväliseen GESIS-tietoarkistoon.

Lisätietoja

Saat lisätietoja kyselystä osoitteesta: www.stat.fi/kyselyt/issp
Voit ottaa meihin yhteyttä sähköpostitse: tilastokeskus.issp@stat.fi

Saat lisätietoja tietosuojasta ja rekisteröidyn oikeuksista Tietoarkistosta:
<https://www.fsd.tuni.fi/fi/issp2025>

Lomakkeen lopussa kysytään halukkuutta osallistua digitaalisten teknologioiden käyttöä koskevaan jatkotutkimukseen. Jatkotutkimuksen henkilötietojen käsittelyyn voit perehtyä täällä: <https://www.fsd.tuni.fi/fi/teknologian-kaytto-2025>

Lomakkeen täyttöohjeet:

Valitse jokaisen kysymyksen kohdalla omaa näkemystäsi parhaiten vastaava vaihtoehto laittamalla rasti ruutuun. Muutamassa kysymyksessä vastaus kirjoitetaan sille varattuun tilaan.

Esimerkki 1. Tässä kirjoitetaan vastaus sille varatulle viivalle:

Minä vuonna olet syntynyt?

Vuonna

1974

Esimerkki 2. Tässä valitaan jokin annetuista vaihtoehdoista laittamalla rasti ruutuun:

Asutko...

Valitse vain yksi vaihtoehto.

- 1 Suuren kaupungin keskustassa
- 2 Suuren kaupungin lähiössä tai esikaupunkialueella
- 3 Muussa kaupungissa
- 4 Kylässä tai taajamassa maaseudulla
- 5 Haja-asutusalueella maaseudulla

Esimerkki 3. Monissa kysymyksissä on useampia alakohtia (a, b jne.). Vastaa niistä jokaiseen:

Miten arvioisit kykyäsi tehdä seuraavia asioita?

Valitse molemmilta riveiltä vain yksi vaihtoehto.

	Erittäin hyvä	Hyvä	Huono	Erittäin huono	En osaa sanoa
a. Internetin käyttäminen	1 <input type="checkbox"/>	2 <input type="checkbox"/>	3 <input checked="" type="checkbox"/>	4 <input type="checkbox"/>	-8 <input type="checkbox"/>
b. Tiedon hakeminen verkosta	1 <input type="checkbox"/>	2 <input checked="" type="checkbox"/>	3 <input type="checkbox"/>	4 <input type="checkbox"/>	-8 <input type="checkbox"/>

Aluksi taustatietoja ja koulutustasi koskevia kysymyksiä:

1. Oletko...

- 1 Mies
2 Nainen
3 Muu
4 En halua vastata
-

2. Minä vuonna olet syntynyt?

Vuonna _____

3. Kuinka monta vuotta olet käynyt kouluja tai opiskellut kaiken kaikkiaan?

Mukaan luetaan kansa-, kansalais- ja peruskoulu, lukio ja muu yleissivistävä koulutus, kaikki kokopäiväinen ammattiin tähtäävä opiskelu sekä korkea-asteen koulutus. Mikäli olet vielä koulussa tai opiskelemassa, ilmoita tähänastiset täydet koulu- ja opiskeluvuotesi.

Olen käynyt kouluja tai opiskellut kaiken kaikkiaan...

_____ vuotta

- 0 En ole käynyt koulua
-8 En osaa sanoa
-

4. Mikä on koulutuksesi?

Valitse korkein loppuun suoritettu koulutusaste, vain yksi vaihtoehto.

- 0 En ole käynyt koulua
1 Vielä peruskoulussa
2 Kansakoulu tai kansalaiskoulu
3 Peruskoulu
4 Ammattikoulu tai -kurssi
5 Lukio tai ylioppilas
6 Erikoisammattitutkinto
7 Opistotason ammatillinen koulutus
8 Ammattikorkeakoulututkinto (AMK)
9 Ylempi ammattikorkeakoulututkinto (YAMK)
10 Yliopisto, alempi korkeakoulututkinto (esim. kandidaatin tutkinto)
11 Yliopisto, ylempi korkeakoulututkinto (esim. maisterin tutkinto)
12 Lisensiaatin tai tohtorin tutkinto
-

Seuraavaksi kysymyksiä työtilanteestasi:

Ansio työksi katsotaan työskentely palkansaajana, ammatinharjoittajana, yrittäjänä tai oman perheen yrityksessä vähintään tunti viikossa. Jos olet **tilapäisesti** poissa ansiotyöstä raskaus-, vanhempain- tai hoitovapaan, loman, palkattoman vapaan tai muun samankaltaisen syyn vuoksi, vastaa tavanomaisen työtilanteesi mukaan.

5. Oletko ansiotyössä? Valitse vain yksi vaihtoehto.

- 1 Olen tällä hetkellä ansiotyössä → Siirry kysymykseen 5b.
- 2 En ole tällä hetkellä ansiotyössä, mutta olen ollut aiemmin → Siirry kysymykseen 7.
- 3 En ole koskaan ollut ansiotyössä → Siirry kysymykseen 12.

5b. Mikä seuraavista kuvaa nykyistä työ sopimustasi pääasiallisessa työssäsi? Valitse vain yksi vaihtoehto.

- 1 Ei työ sopimusta
- 2 Määräaikainen työ sopimus
- 3 Toistaiseksi voimassa oleva työ sopimus
- 8 En osaa sanoa

6. Kuinka monta tuntia keskimäärin työskentelet viikoittain ylityöt mukaan lukien?

Jos sinulla on useampi kuin yksi työnantaja tai jos olet sekä palkansaaja että ammatinharjoittaja/yrittäjä, laske mukaan kaikki tunnit. Jos olet **tilapäisesti** poissa ansiotyöstä raskaus-, vanhempain- tai hoitovapaan, loman, palkattoman vapaan tai muun samankaltaisen syyn vuoksi, vastaa tavanomaisen työtilanteesi mukaan.

_____ tuntia viikossa

- 8 En osaa sanoa

Jos sinulla on useampi kuin yksi työnantaja tai jos olet sekä palkansaaja että ammatinharjoittaja/yrittäjä, vastaa kysymykseen 7–11 **pääasiallisen** työsi mukaan. Jos et ole tällä hetkellä ansiotyössä tai olet eläkkeellä, vastaa viimeisimmän työsi mukaan. Liikkeen- ja ammatinharjoittajat sekä freelancerit luetaan yrittäjiksi.

7. Oletko/olitko...

Valitse vain yksi vaihtoehto.

- 1 Palkansaaja
- 2 Yrittäjä, ei muita työntekijöitä
- 3 Yrittäjä, jolla 1–9 työntekijää
- 4 Yrittäjä, jolla 10 työntekijää tai enemmän
- 5 Työssä oman perheen yrityksessä

8. Toimitko esihenkilönä eli onko/oliko sinulla työssäsi alaisia? Valitse vain yksi vaihtoehto.

- 1 Kyllä → Kuinka monta? _____ alaista/työntekijää
- 2 Ei

9. Oletko/olitko työssä voittoa tavoittelevassa yrityksessä vai voittoa tavoittelemattomassa organisaatiossa?

Valitse vain yksi vaihtoehto.

- 1 Voittoa tavoittelevassa yrityksessä
2 Voittoa tavoittelemattomassa organisaatiossa
-8 En osaa sanoa
-

10. Oletko/olitko työssä julkisella vai yksityisellä sektorilla? Valitse vain yksi vaihtoehto.

- 1 Julkisella sektorilla
2 Yksityisellä sektorilla
-8 En osaa sanoa
-

11. a) Mikä on nykyinen tai viimeisin ammattisi?

Ilmoita pääasiallisen työsi ammattinimike mahdollisimman tarkasti ja selkeästi, esimerkiksi elektroniikka-asentaja mieluummin kuin asentaja. Ilmoita ammattinimike, ei tutkintonimikettä.

Ammatti: _____

11. b) Mitkä ovat tai olivat pääasialliset työtehtäväsi?

11. c) Mitä yritys tai organisaatio, jossa olet/olit työssä, pääasiassa tekee/teki?

12. Mikä seuraavista parhaiten kuvaa tämänhetkistä tilannettasi?

Jos olet **tilapäisesti** poissa ansiotyöstä raskaus-, vanhempain- tai hoitovapaan, loman, palkattoman vapaan tai muun samankaltaisen syyn vuoksi, vastaa tavanomaisen työtilanteesi mukaan. Valitse vain yksi vaihtoehto.

- 1 Ansiotyössä (palkansaaja, yrittäjä, työssä oman perheen yrityksessä)
2 Työtön työnhakija
3 Koululainen, opiskelija (myös oppilaitoksesta lomalla olevat)
4 Harjoittelussa tai oppisopimuksessa
5 Pysyvästi työkyvytön
6 Eläkkeellä
7 Kotiäiti, koti-isä tai omaishoitaja
8 Varusmies- tai siviilipalveluksessa
9 Jokin muu
-

13. Onko sinulla puolisoa tai vakituista kumppania ja asutteko yhdessä? Valitse vain yksi vaihtoehto.

- 1 Kyllä on, asumme yhdessä → Siirry kysymykseen 14.
2 Kyllä on, emme asu yhdessä → Siirry kysymykseen 15.
3 En ole parisuhteessa → Siirry kysymykseen 23.
-7 En halua vastata → Siirry kysymykseen 23.
-

14. Kuinka kauan olet asunut yhdessä nykyisen puolisisi/kumppanisi kanssa?

Jos et muista tarkasti, arvioi asumisvuosien määrä. Laita rasti ruutuun, jos olette asuneet yhdessä alle vuoden.

- _____ vuotta
0 Alle vuoden
-

15. Mikä on puolisisi/kumppanisi koulutus? Valitse korkein loppuun suoritettu koulutusaste, vain yksi vaihtoehto.

- 0 Ei ole käynyt koulua
1 Vielä peruskoulussa
2 Kansakoulu tai kansalaiskoulu
3 Peruskoulu
4 Ammattikoulu tai -kurssi
5 Lukio tai ylioppilas
6 Erikoisammattitutkinto
7 Opistotason ammatillinen koulutus
8 Ammattikorkeakoulututkinto (AMK)
9 Ylempi ammattikorkeakoulututkinto (YAMK)
10 Yliopisto, alempi korkeakoulututkinto (esim. kandidaatin tutkinto)
11 Yliopisto, ylempi korkeakoulututkinto (esim. maisterin tutkinto)
12 Lisensiaatin tai tohtorin tutkinto
-8 En osaa sanoa
-

16. Minä vuonna puolisisi/kumppanisi on syntynyt?

Vuonna _____

Seuraavaksi kysymyksiä puoliso/kumppanisi työtilanteesta.

Ansiotyöksi katsotaan työskentely palkansaajana, ammatinharjoittajana, yrittäjänä tai oman perheen yrityksessä vähintään tunti viikossa. Jos puoliso/kumppanisi on **tilapäisesti** poissa ansiotyöstä raskaus-, vanhempain- tai hoitovapaan, loman, palkattoman vapaan tai muun samankaltaisen syyn vuoksi, vastaa hänen tavanomaisen työtilanteensa mukaan.

17. Onko puoliso/kumppanisi ansiotyössä? Valitse vain yksi vaihtoehto.

- 1 On tällä hetkellä ansiotyössä → Siirry kysymykseen 18.
- 2 Ei ole tällä hetkellä ansiotyössä mutta on ollut aiemmin → Siirry kysymykseen 19.
- 3 Ei ole koskaan ollut ansiotyössä → Siirry kysymykseen 22.

18. Kuinka monta tuntia puoliso/kumppanisi keskimäärin työskentelee viikoittain ylityöt mukaan lukien?

Jos hänellä on useampi kuin yksi työnantaja tai jos hän on sekä palkansaaja että ammatinharjoittaja/yrittäjä, laske mukaan kaikki tunnit. Jos puoliso/kumppanisi on **tilapäisesti** poissa ansiotyöstä raskaus-, vanhempain- tai hoitovapaan, loman, palkattoman vapaan tai muun samankaltaisen syyn vuoksi, vastaa hänen tavanomaisen työtilanteensa mukaan.

_____ tuntia viikossa

-8 En osaa sanoa

Kysymykset 19–21:

Jos puoliso/kumppanillasi on useampi kuin yksi työnantaja tai jos hän on sekä palkansaaja että ammatinharjoittaja/yrittäjä, vastaa hänen **pääasiallisen** työnsä mukaan. Jos puoliso/kumppanisi ei ole tällä hetkellä ansiotyössä tai hän on eläkkeellä, vastaa hänen viimeisimmän työnsä mukaan. Liikkeen- ja ammatinharjoittajat sekä freelancerit luetaan yrittäjiksi.

19. Onko/oliko puoliso/kumppanisi... Valitse vain yksi vaihtoehto.

- 1 Palkansaaja
- 2 Yrittäjä, ei muita työntekijöitä
- 3 Yrittäjä, jolla 1–9 työntekijää
- 4 Yrittäjä, jolla 10 työntekijää tai enemmän
- 5 Työssä oman perheen yrityksessä

20. Toimiiko/toimiko puoliso/kumppanisi esihenkilönä eli onko/oliko hänellä työssään alaisia? Valitse vain yksi vaihtoehto.

- 1 Kyllä
- 2 Ei
- 8 En osaa sanoa

21. a) Mikä on puolisosisi/kumppanisi nykyinen tai viimeisin ammatti?

Ilmoita puolisosisi/kumppanisi pääasiallisen työn ammattinimike mahdollisimman tarkasti ja selkeästi, esimerkiksi elektroniikka-asentaja mieluummin kuin asentaja. Ilmoita ammattinimike, ei tutkintonimikettä.

Ammatti: _____

21. b) Mitkä ovat/olivat puolisosisi/kumppanisi pääasialliset työtehtävät?

21. c) Mitä yritys tai organisaatio, jossa puolisosisi/kumppanisi on/oli työssä, pääasiassa tekee/teki?

22. Mikä seuraavista parhaiten kuvaa puolisosisi/kumppanisi tämänhetkistä tilannetta?

*Jos puolisosisi/kumppanisi on **tilapäisesti** poissa ansiotyöstä raskaus-, vanhempain- tai hoitovapaan, loman, palkattoman vapaan tai muun samankaltaisen syyn vuoksi, vastaa hänen tavanomaisen työtilanteensa mukaan.*

Valitse vain yksi vaihtoehto.

- 1 Ansiotyössä (palkansaaja, yrittäjä, työssä oman perheen yrityksessä)
 - 2 Työtön työnhakija
 - 3 Koululainen, opiskelija (myös oppilaitoksesta lomalla olevat)
 - 4 Harjoittelussa tai oppisopimuksessa
 - 5 Pysyvästi työkyvytön
 - 6 Eläkkeellä
 - 7 Kotiäiti, koti-isä tai omaishoitaja
 - 8 Varusmies- tai siviilipalveluksessa
 - 9 Jokin muu
-

Seuraavaksi työhön liittyviä kysymyksiä.

23. Mitä mieltä olet seuraavista työtä koskevista väittämistä? Valitse molemmilta riveiltä vain yksi vaihtoehto.

	Täysin samaa mieltä	Samaa mieltä	En samaa enkä eri mieltä	Eri mieltä	Täysin eri mieltä	En osaa sanoa
a. Työ on vain keino ansaita rahaa – ei enempää	1 <input type="checkbox"/>	2 <input type="checkbox"/>	3 <input type="checkbox"/>	4 <input type="checkbox"/>	5 <input type="checkbox"/>	-8 <input type="checkbox"/>
b. Nauttisin ansiotyöstä, vaikka en tarvitsisikaan sen tuomaa rahaa	1 <input type="checkbox"/>	2 <input type="checkbox"/>	3 <input type="checkbox"/>	4 <input type="checkbox"/>	5 <input type="checkbox"/>	-8 <input type="checkbox"/>

24. Kuinka tärkeinä henkilökohtaisesti pidät seuraavia asioita työssä? Kuinka tärkeää on...

Valitse jokaiselta riviltä vain yksi vaihtoehto.

	Erittäin tärkeä	Tärkeä	Ei tärkeä eikä merkityksellön	Ei kovin tärkeä	Ei lainkaan tärkeä	En osaa sanoa
a. Turvattu työpaikka?	1 <input type="checkbox"/>	2 <input type="checkbox"/>	3 <input type="checkbox"/>	4 <input type="checkbox"/>	5 <input type="checkbox"/>	-8 <input type="checkbox"/>
b. Hyvät tulot?	1 <input type="checkbox"/>	2 <input type="checkbox"/>	3 <input type="checkbox"/>	4 <input type="checkbox"/>	5 <input type="checkbox"/>	-8 <input type="checkbox"/>
c. Hyvät etenemismahdollisuudet?	1 <input type="checkbox"/>	2 <input type="checkbox"/>	3 <input type="checkbox"/>	4 <input type="checkbox"/>	5 <input type="checkbox"/>	-8 <input type="checkbox"/>
d. Työn mielenkiintoisuus?	1 <input type="checkbox"/>	2 <input type="checkbox"/>	3 <input type="checkbox"/>	4 <input type="checkbox"/>	5 <input type="checkbox"/>	-8 <input type="checkbox"/>
e. Työn itsenäisyys?	1 <input type="checkbox"/>	2 <input type="checkbox"/>	3 <input type="checkbox"/>	4 <input type="checkbox"/>	5 <input type="checkbox"/>	-8 <input type="checkbox"/>
f. Mahdollisuus auttaa toisia?	1 <input type="checkbox"/>	2 <input type="checkbox"/>	3 <input type="checkbox"/>	4 <input type="checkbox"/>	5 <input type="checkbox"/>	-8 <input type="checkbox"/>
g. Työn yhteiskunnallinen hyödyllisyys?	1 <input type="checkbox"/>	2 <input type="checkbox"/>	3 <input type="checkbox"/>	4 <input type="checkbox"/>	5 <input type="checkbox"/>	-8 <input type="checkbox"/>
h. Mahdollisuus vaikuttaa työaikoihin?	1 <input type="checkbox"/>	2 <input type="checkbox"/>	3 <input type="checkbox"/>	4 <input type="checkbox"/>	5 <input type="checkbox"/>	-8 <input type="checkbox"/>
i. Henkilökohtainen yhteydenpito muiden kanssa?	1 <input type="checkbox"/>	2 <input type="checkbox"/>	3 <input type="checkbox"/>	4 <input type="checkbox"/>	5 <input type="checkbox"/>	-8 <input type="checkbox"/>
j. Mahdollisuus etätyöskentelyyn?	1 <input type="checkbox"/>	2 <input type="checkbox"/>	3 <input type="checkbox"/>	4 <input type="checkbox"/>	5 <input type="checkbox"/>	-8 <input type="checkbox"/>

Uudet digitaaliset teknologiat, kuten robotit, tietokoneohjelmat ja tekoäly (AI), muuttavat tapojamme elää ja työskennellä.

25. Ajateltaessa digitaalisten teknologioiden käytön vaikutuksia ihmisten työpaikkoihin Suomessa, sanoisitko, että...
Valitse vain yksi vaihtoehto.

- 1 Työpaikkoja syntyy enemmän kuin häviää
2 Työpaikkoja syntyy ja häviää yhtä paljon
3 Työpaikkoja häviää enemmän kuin syntyy
-8 En osaa sanoa

26. Kuinka huolissasi olet siitä, että seuraavien viiden vuoden aikana digitalisaatio korvaa monia ihmisten tekemiä töitä? Valitse vain yksi vaihtoehto.

- 1 Hyvin huolissani
2 Melko huolissani
3 En juurikaan huolissani
4 En lainkaan huolissani
-8 En osaa sanoa

27. Mitä mieltä olet seuraavista väittämistä? Valitse molemmilta riveiltä vain yksi vaihtoehto.

	Täysin samaa mieltä	Samaa mieltä	En samaa enkä eri mieltä	Eri mieltä	Täysin eri mieltä	En osaa sanoa
a. Työntekijät tarvitsevat vahvoja ammattiliittoja etujensa puolustamiseksi	1 <input type="checkbox"/>	2 <input type="checkbox"/>	3 <input type="checkbox"/>	4 <input type="checkbox"/>	5 <input type="checkbox"/>	-8 <input type="checkbox"/>
b. Vahvat ammattiliitot haittaavat Suomen taloutta	1 <input type="checkbox"/>	2 <input type="checkbox"/>	3 <input type="checkbox"/>	4 <input type="checkbox"/>	5 <input type="checkbox"/>	-8 <input type="checkbox"/>

28. Oletetaan, että voisit päättää nykyisestä työtilanteestasi. Millainen työ olisi sinulle mieluisin?
Valitse vain yksi vaihtoehto.

- 1 **Kokopäiväinen** työ (35 tuntia viikossa tai enemmän)
2 **Osa-aikatyö** (10–34 tuntia viikossa)
3 **Vähemmän kuin 10 tuntia** viikossa
4 **En** olisi ansiotyössä lainkaan
-8 En osaa sanoa

29. Oletko nykyisin ansiotyössä (yrittäjä / itsenäinen ammatinharjoittaja / palkansaaja)?

Valitse vain yksi vaihtoehto.

- 1 Kyllä → Siirry kysymykseen 30.
2 En → Siirry kysymykseen 56.

JOS OLET ANSIOTYÖSSÄ, VASTAA KYSYMYKSIIN 30–55 PÄÄASIALLISEN TYÖSI PERUSTEELLA.

30. Miten seuraavat väitteet sopivat nykyiseen päätoimeesi? Valitse jokaiselta riviltä vain yksi vaihtoehto.

	Täysin samaa mieltä	Samaa mieltä	En samaa enkä eri mieltä	Eri mieltä	Täysin eri mieltä	En osaa sanoa
a. Työpaikkani on turvattu	1 <input type="checkbox"/>	2 <input type="checkbox"/>	3 <input type="checkbox"/>	4 <input type="checkbox"/>	5 <input type="checkbox"/>	-8 <input type="checkbox"/>
b. Minulla on hyvät tulot	1 <input type="checkbox"/>	2 <input type="checkbox"/>	3 <input type="checkbox"/>	4 <input type="checkbox"/>	5 <input type="checkbox"/>	-8 <input type="checkbox"/>
c. Minulla on hyvät etenemismahdollisuudet	1 <input type="checkbox"/>	2 <input type="checkbox"/>	3 <input type="checkbox"/>	4 <input type="checkbox"/>	5 <input type="checkbox"/>	-8 <input type="checkbox"/>
d. Työni on mielenkiintoista	1 <input type="checkbox"/>	2 <input type="checkbox"/>	3 <input type="checkbox"/>	4 <input type="checkbox"/>	5 <input type="checkbox"/>	-8 <input type="checkbox"/>
e. Voin työskennellä itsenäisesti	1 <input type="checkbox"/>	2 <input type="checkbox"/>	3 <input type="checkbox"/>	4 <input type="checkbox"/>	5 <input type="checkbox"/>	-8 <input type="checkbox"/>
f. Voin työssäni auttaa muita ihmisiä	1 <input type="checkbox"/>	2 <input type="checkbox"/>	3 <input type="checkbox"/>	4 <input type="checkbox"/>	5 <input type="checkbox"/>	-8 <input type="checkbox"/>
g. Työni on yhteiskunnalle hyödyllistä	1 <input type="checkbox"/>	2 <input type="checkbox"/>	3 <input type="checkbox"/>	4 <input type="checkbox"/>	5 <input type="checkbox"/>	-8 <input type="checkbox"/>
h. Voin päättää työajoistani	1 <input type="checkbox"/>	2 <input type="checkbox"/>	3 <input type="checkbox"/>	4 <input type="checkbox"/>	5 <input type="checkbox"/>	-8 <input type="checkbox"/>
i. Työssäni olen henkilökohtaisesti yhteydessä muihin	1 <input type="checkbox"/>	2 <input type="checkbox"/>	3 <input type="checkbox"/>	4 <input type="checkbox"/>	5 <input type="checkbox"/>	-8 <input type="checkbox"/>
j. Työni mahdollistaa etätyöskentelyn	1 <input type="checkbox"/>	2 <input type="checkbox"/>	3 <input type="checkbox"/>	4 <input type="checkbox"/>	5 <input type="checkbox"/>	-8 <input type="checkbox"/>

31. Kuinka usein, jos ollenkaan, teet tyypillisesti etätyötä? Ajattele normaalia työaikaasi. Valitse vain yksi vaihtoehto.

- 1 Aina tai melkein aina → Siirry kysymykseen 33.
2 Muutamana kerran viikossa → Siirry kysymykseen 33.
3 Kerran viikossa → Siirry kysymykseen 33.
4 Kerran tai kahdesti kuukaudessa → Siirry kysymykseen 33.
5 Harvemmin kuin kerran kuukaudessa → Siirry kysymykseen 33.
6 En koskaan → Siirry kysymykseen 32.
-8 En osaa sanoa → Siirry kysymykseen 33.

32. Mikä on tärkein syy sille, että et tee koskaan etätyötä? Valitse vain yksi vaihtoehto.

- 1 Työtäni ei voi tehdä etänä
2 En halua tehdä etätyötä
3 En saa tehdä etätyötä
-8 En osaa sanoa

33. Kuinka tyytyväinen tai tyytymätön olet työhön käyttämäsi ajan ja henkilökohtaiseen tai perhe-elämään käyttämäsi ajan väliseen tasapainoon? Valitse vain yksi vaihtoehto.

- 1 Täysin tyytyväinen
2 Hyvin tyytyväinen
3 Melko tyytyväinen
4 En tyytyväinen enkä tyytymätön
5 Melko tyytymätön
6 Hyvin tyytymätön
7 Täysin tyytymätön
-8 En osaa sanoa
-

34. Kuinka vaikeaa sinun olisi ottaa tunti tai pari vapaata hoitaaksesi henkilökohtaisia tai perheesi asioita työaikana? Valitse vain yksi vaihtoehto.

- 1 Ei lainkaan vaikeaa
2 Ei kovin vaikeaa
3 Melko vaikeaa
4 Erittäin vaikeaa
-8 En osaa sanoa
-

35. Kuinka usein sinusta tuntuu, että... Valitse molemmilta riveiltä vain yksi vaihtoehto.

	Aina	Usein	Silloin tällöin	Ei juuri koskaan	Ei koskaan	En osaa sanoa
a. Työsi vaatimukset haittaavat henkilökohtaista tai perhe-elämääsi?	1 <input type="checkbox"/>	2 <input type="checkbox"/>	3 <input type="checkbox"/>	4 <input type="checkbox"/>	5 <input type="checkbox"/>	-8 <input type="checkbox"/>
b. Henkilökohtaisen tai perhe-elämän vaatimukset haittaavat työtäsi?	1 <input type="checkbox"/>	2 <input type="checkbox"/>	3 <input type="checkbox"/>	4 <input type="checkbox"/>	5 <input type="checkbox"/>	-8 <input type="checkbox"/>

36. Mikä seuraavista väitteistä parhaiten kuvaa tilannettasi? Valitse vain yksi vaihtoehto.

- 1 Asetan työni aina etusijalle suhteessa henkilökohtaiseen tai perhe-elämääni
2 Asetan työni usein etusijalle suhteessa henkilökohtaiseen tai perhe-elämääni
3 Annan molemmille saman painoarvon
4 Asetan henkilökohtaisen tai perhe-elämäni usein etusijalle suhteessa työhöni
5 Asetan henkilökohtaisen tai perhe-elämäni aina etusijalle suhteessa työhöni
-8 En osaa sanoa
-

37. Seuraavaksi muutamia työolojasi koskevia kysymyksiä. Kuinka usein... Valitse molemmilta riveiltä vain yksi vaihtoehto.

	Aina	Usein	Silloin tällöin	Ei juuri koskaan	Ei koskaan	En osaa sanoa
a. Joudut tekemään raskasta ruumiillista työtä?	1 <input type="checkbox"/>	2 <input type="checkbox"/>	3 <input type="checkbox"/>	4 <input type="checkbox"/>	5 <input type="checkbox"/>	-8 <input type="checkbox"/>
b. Työsi on mielestäsi stressaavaa?	1 <input type="checkbox"/>	2 <input type="checkbox"/>	3 <input type="checkbox"/>	4 <input type="checkbox"/>	5 <input type="checkbox"/>	-8 <input type="checkbox"/>

38. Kuinka usein työtoverit, esihenkilöt, johtajat tai asiakkaat ottavat sinuun yhteyttä työasioissa normaalin työaikasi ulkopuolella? Valitse vain yksi vaihtoehto.

- 1 Päivittäin tai lähes päivittäin
- 2 Muutaman kerran viikossa
- 3 Muutaman kerran kuukaudessa
- 4 Harvemmin
- 5 Ei koskaan
- 8 En osaa sanoa

39. Kuinka usein työhösi kuuluu työskentelyä viikonloppuisin? Valitse vain yksi vaihtoehto.

- 1 Aina
- 2 Usein
- 3 Silloin tällöin
- 4 Ei juuri koskaan
- 5 Ei koskaan
- 8 En osaa sanoa

40. Mikä seuraavista väitteistä parhaiten vastaa sitä, kuinka työaikasi määräytyy? Työajalla tarkoitetaan tässä mihin kellonaikaan aloitat ja lopetat työpäiväsi, ei työtuntien määrää. Valitse vain yksi vaihtoehto.

- 1 Työnantaja päättää työn alkamis- ja päättymisajankohdan, **enkä voi itse muuttaa niitä**
- 2 **Tiettyjen rajojen sisällä** voin itse päättää milloin aloitan ja lopetan työt
- 3 **Voin täysin vapaasti päättää** työaikani alkamisesta ja päättymisestä

41. Mikä seuraavista parhaiten kuvaa milloin teet pääasiallista työtäsi? Valitse vain yksi vaihtoehto.

- 1 Työskentelen säännöllisesti samaan vuorokaudenaikaan (päivä, ilta, yö)
- 2 Minulla on säännöllisesti kiertävä työvuoro (vuorokaudenaika vaihtelee, esim. kaksi- tai kolmivuorotyö)
- 3 Työnantaja päättää päivittäiset työvuoroni lyhyellä varoitusajalla
- 8 En osaa sanoa

42. Mikä seuraavista vaihtoehdoista parhaiten kuvaa taitojasi suhteessa siihen, mitä (pääasiallisessa) työssäsi vaaditaan? Valitse vain yksi vaihtoehto.

- 1 Minulla on enemmän taitoja kuin mitä työssäni vaaditaan
- 2 Taitoni ja työni vaatimukset vastaavat toisiaan
- 3 Minulla on vähemmän taitoja kuin mitä työssäni vaaditaan
-
- 8 En osaa sanoa

43. Jos olet viimeisten 12 kuukauden aikana osallistunut työhösi liittyviin koulutuksiin tai kursseille, kuka maksoi niiden pääasialliset kulut? Valitse vain yksi vaihtoehto.

- 1 Työnantajani
- 2 Minä itse
- 3 Joku muu
- 4 En ole osallistunut mihinkään työhöni liittyvään koulutukseen tai kurssille
-
- 8 En osaa sanoa

Seuraavaksi jälleen kysymyksiä digitaalisista teknologioista, joihin lukeutuvat robotit, tietokoneohjelmat ja tekoäly (AI).

44. Kuinka usein tyypillisesti käytät digitaalisia teknologioita omassa (pääasiallisessa) työssäsi?

Valitse vain yksi vaihtoehto.

- 1 Kaiken aikaa
- 2 Usein
- 3 Silloin tällöin
- 4 En juuri koskaan
- 5 En koskaan
-
- 8 En osaa sanoa

45. Verrattuna kolmen vuoden takaiseen tilanteeseen, onko digitaalisten teknologioiden käyttösi (pääasiallisessa) työssäsi lisääntynyt, vähentynyt vai pysynyt ennallaan? Valitse vain yksi vaihtoehto.

- 1 Lisääntynyt paljon
- 2 Lisääntynyt jonkin verran
- 3 Pysynyt ennallaan
- 4 Vähentynyt jonkin verran
- 5 Vähentynyt paljon
- 4 Minulla ei ollut työpaikkaa kolme vuotta sitten
-
- 8 En osaa sanoa

46. Missä määrin uskot, että sinulla on riittävät taidot digitaalisten välineiden ja tietokoneiden käyttöön työssäsi?

Valitse vain yksi vaihtoehto.

- 1 Ei lainkaan
2 Vähäisessä määrin
3 Jossain määrin
4 Suuressa määrin
5 Erittäin suuressa määrin
-4 Työssäni ei vaadita digitaalisia tai tietokoneen käyttöön liittyviä taitoja
-8 En osaa sanoa
-

47. Missä määrin, jos ollenkaan, olet huolestunut siitä, että seuraavien viiden vuoden aikana robotit, tietokoneohjelmat tai tekoäly (AI) korvaavat oman työsi? Valitse vain yksi vaihtoehto.

- 1 Erittäin huolestunut
2 Melko huolestunut
3 En kovin huolestunut
4 En lainkaan huolestunut
-8 En osaa sanoa
-

48. Millaiset suhteet työpaikallasi vallitsevat.. Valitse molemmilta riveiltä vain yksi vaihtoehto.

	Erittäin hyvät	Melko hyvät	Ei hyvät eikä huonot	Melko huonot	Erittäin huonot	En osaa sanoa
a. Johdon ja työntekijöiden välillä?	1 <input type="checkbox"/>	2 <input type="checkbox"/>	3 <input type="checkbox"/>	4 <input type="checkbox"/>	5 <input type="checkbox"/>	-8 <input type="checkbox"/>
b. Työntekijöiden välillä?	1 <input type="checkbox"/>	2 <input type="checkbox"/>	3 <input type="checkbox"/>	4 <input type="checkbox"/>	5 <input type="checkbox"/>	-8 <input type="checkbox"/>

49. Kuinka tyytyväinen olet työhösi? Valitse vain yksi vaihtoehto.

- 1 Täysin tyytyväinen
2 Hyvin tyytyväinen
3 Jokseenkin tyytyväinen
4 En tyytyväinen enkä tyytymätön
5 Jokseenkin tyytymätön
6 Hyvin tyytymätön
7 Täysin tyytymätön
-8 En osaa sanoa
-

50. Mitä mieltä olet seuraavista väittämistä? Valitse jokaiselta riviltä vain yksi vaihtoehto.

	Täysin samaa mieltä	Samaa mieltä	En samaa enkä eri mieltä	Eri mieltä	Täysin eri mieltä	En osaa sanoa
a. Olen valmis tekemään enemmän töitä kuin tarvitsisi auttaakseni työnantajaani menestymään	1 <input type="checkbox"/>	2 <input type="checkbox"/>	3 <input type="checkbox"/>	4 <input type="checkbox"/>	5 <input type="checkbox"/>	-8 <input type="checkbox"/>
b. Olen ylpeä saadessani työskennellä nykyisen työnantajani palveluksessa	1 <input type="checkbox"/>	2 <input type="checkbox"/>	3 <input type="checkbox"/>	4 <input type="checkbox"/>	5 <input type="checkbox"/>	-8 <input type="checkbox"/>
c. Työskentelen mieluummin tässä organisaatiossa kuin toisessa työpaikassa, vaikka ansaitsisin siellä selvästi enemmän	1 <input type="checkbox"/>	2 <input type="checkbox"/>	3 <input type="checkbox"/>	4 <input type="checkbox"/>	5 <input type="checkbox"/>	-8 <input type="checkbox"/>

51. Kuinka helppoa tai vaikeaa sinun olisi löytää uusi työpaikka, joka olisi ainakin yhtä hyvä kuin nykyinen?

Valitse vain yksi vaihtoehto.

- 1 Erittäin helppoa
- 2 Melko helppoa
- 3 Ei helppoa eikä vaikeaa
- 4 Melko vaikeaa
- 5 Erittäin vaikeaa
- 8 En osaa sanoa

52. Kaiken kaikkiaan, kuinka todennäköistä on, että yrität löytää uuden työpaikan toisesta yrityksestä tai organisaatiosta seuraavien 12 kuukauden aikana? Valitse vain yksi vaihtoehto.

- 1 Erittäin todennäköistä
- 2 Todennäköistä
- 3 Epätodennäköistä
- 4 Erittäin epätodennäköistä
- 8 En osaa sanoa

53. Missä määrin, jos ollenkaan, olet huolissasi työpaikkasi menettämisestä? Valitse vain yksi vaihtoehto.

- 1 Olen todella huolissani
- 2 Olen melko huolissani
- 3 Olen hiukan huolissani
- 4 En ole lainkaan huolissani

54. Mitä mieltä olet seuraavista väittämistä? Välttääkseni työttömyyden olisin valmis... Valitse jokaiselta riviltä vain yksi vaihtoehto.

	Täysin samaa mieltä	Samaa mieltä	En samaa enkä eri mieltä	Eri mieltä	Täysin eri mieltä	En osaa sanoa
a. hyväksymään pienempipalkkaisen työn	1 <input type="checkbox"/>	2 <input type="checkbox"/>	3 <input type="checkbox"/>	4 <input type="checkbox"/>	5 <input type="checkbox"/>	-8 <input type="checkbox"/>
b. hyväksymään määräaikaisen työn	1 <input type="checkbox"/>	2 <input type="checkbox"/>	3 <input type="checkbox"/>	4 <input type="checkbox"/>	5 <input type="checkbox"/>	-8 <input type="checkbox"/>
c. hyväksymään pitemmän työmatkan	1 <input type="checkbox"/>	2 <input type="checkbox"/>	3 <input type="checkbox"/>	4 <input type="checkbox"/>	5 <input type="checkbox"/>	-8 <input type="checkbox"/>

55. Oletko viimeisten 12 kuukauden aikana tehnyt päätoimesi lisäksi muuta ansiotyötä? Valitse vain yksi vaihtoehto

- 1 Kyllä, koko ajanjakson
- 2 Kyllä, suurimman osan ajasta
- 3 Kyllä, osan ajasta
- 4 En

MIKÄLI ET NYKYISIN OLE ANSIOTYÖSSÄ, VASTAA KYSYMYKSIIN 56–70. JOS OLET ANSIOTYÖSSÄ, SIIRRY KYSYMYKSEEN 71.

56. Oletko koskaan ollut ansiotyössä vuoden tai pitempään? Valitse vain yksi vaihtoehto.

- 1 Kyllä → Siirry kysymykseen 57.
- 2 En → Siirry kysymykseen 61.

57. Milloin viimeisin ansiotyösi päättyi?

a. vuosi _____
-8 En osaa sanoa

b. kuukausi _____
(1–12)
-8 En osaa sanoa

58. Miten seuraavat väitteet sopivat viimeisimpään ansiotyöhösi?

Valitse jokaiselta riviltä vain yksi vaihtoehto.

	Täysin samaa mieltä	Samaa mieltä	En samaa enkä eri mieltä	Eri mieltä	Täysin eri mieltä	En osaa sanoa
a. Työpaikkani oli turvattu	1 <input type="checkbox"/>	2 <input type="checkbox"/>	3 <input type="checkbox"/>	4 <input type="checkbox"/>	5 <input type="checkbox"/>	-8 <input type="checkbox"/>
b. Minulla oli hyvät tulot	1 <input type="checkbox"/>	2 <input type="checkbox"/>	3 <input type="checkbox"/>	4 <input type="checkbox"/>	5 <input type="checkbox"/>	-8 <input type="checkbox"/>
c. Minulla oli hyvät etenemismahdollisuudet	1 <input type="checkbox"/>	2 <input type="checkbox"/>	3 <input type="checkbox"/>	4 <input type="checkbox"/>	5 <input type="checkbox"/>	-8 <input type="checkbox"/>
d. Työni oli mielenkiintoista	1 <input type="checkbox"/>	2 <input type="checkbox"/>	3 <input type="checkbox"/>	4 <input type="checkbox"/>	5 <input type="checkbox"/>	-8 <input type="checkbox"/>
e. Voin työskennellä itsenäisesti	1 <input type="checkbox"/>	2 <input type="checkbox"/>	3 <input type="checkbox"/>	4 <input type="checkbox"/>	5 <input type="checkbox"/>	-8 <input type="checkbox"/>
f. Voin työssäni auttaa muita ihmisiä	1 <input type="checkbox"/>	2 <input type="checkbox"/>	3 <input type="checkbox"/>	4 <input type="checkbox"/>	5 <input type="checkbox"/>	-8 <input type="checkbox"/>
g. Työni oli yhteiskunnalle hyödyllistä	1 <input type="checkbox"/>	2 <input type="checkbox"/>	3 <input type="checkbox"/>	4 <input type="checkbox"/>	5 <input type="checkbox"/>	-8 <input type="checkbox"/>
h. Voin työssäni päättää työajojani	1 <input type="checkbox"/>	2 <input type="checkbox"/>	3 <input type="checkbox"/>	4 <input type="checkbox"/>	5 <input type="checkbox"/>	-8 <input type="checkbox"/>
i. Työssäni olin henkilökohtaisesti yhteydessä muihin	1 <input type="checkbox"/>	2 <input type="checkbox"/>	3 <input type="checkbox"/>	4 <input type="checkbox"/>	5 <input type="checkbox"/>	-8 <input type="checkbox"/>
j. Työni mahdollisti etätyöskentelyn	1 <input type="checkbox"/>	2 <input type="checkbox"/>	3 <input type="checkbox"/>	4 <input type="checkbox"/>	5 <input type="checkbox"/>	-8 <input type="checkbox"/>

59. Kuinka tyytyväinen olit viimeisimpään työhösi? Valitse vain yksi vaihtoehto.

- 1 Täysin tyytyväinen
- 2 Hyvin tyytyväinen
- 3 Jokseenkin tyytyväinen
- 4 En tyytyväinen enkä tyytymätön
- 5 Jokseenkin tyytymätön
- 6 Hyvin tyytymätön
- 7 Täysin tyytymätön

- 8 En osaa sanoa

60. Mikä oli pääasiallinen syy viimeisimmän ansiotyösi päättymiseen? Valitse vain yksi vaihtoehto.

- 1 Työsopimukseni päättyi
- 2 Työpaikkani lopetettiin
- 3 Siirryin parempaan työpaikkaan
- 4 Minut irtisanottiin
- 5 Työtehtäväni lopetettiin tarpeettomana
- 6 Jäin eläkkeelle
- 7 Siirryin opiskelemaan
- 8 Sain lapsen tai siirryin hoitamaan lapsia
- 9 Muut perhesyyt
- 10 Sairaus, onnettomuus tai vammautuminen
- 11 Muutin asuinpaikkaani
- 12 Jokin muu syy

- 8 En osaa sanoa

61. Haluaisitko päästä ansiotyöhön, joko nyt tai tulevaisuudessa? Valitse vain yksi vaihtoehto.

- 1 Kyllä, nyt → Siirry kysymykseen 62.
- 2 Kyllä, tulevaisuudessa → Siirry kysymykseen 62.
- 3 En → Siirry kysymykseen 69.

62. Kuinka todennäköistä uuden työpaikan löytäminen olisi? Valitse vain yksi vaihtoehto.

- 1 Erittäin todennäköistä
- 2 Todennäköistä
- 3 Epätodennäköistä
- 4 Erittäin epätodennäköistä

- 8 En osaa sanoa

63. Kuinka huolestunut olet mahdollisuudesta, ettet löytäisikään työtä? Valitse vain yksi vaihtoehto.

- 1 Olen todella huolestunut
2 Olen melko huolestunut
3 Olen hiukan huolestunut
4 En ole lainkaan huolestunut

64. Missä määrin, jos ollenkaan, olet huolestunut siitä, että seuraavien viiden vuoden aikana robotit, tietokoneohjelmat tai tekoäly (AI) heikentävät mahdollisuuksiasi löytää työtä? Valitse vain yksi vaihtoehto.

- 1 Erittäin huolestunut
2 Melko huolestunut
3 En kovin huolestunut
4 En lainkaan huolestunut
-8 En osaa sanoa

65. Mitä mieltä olet seuraavista väittämistä?

Työpaikan saadakseni olisin valmis... Valitse jokaiselta riviltä vain yksi vaihtoehto.

	Täysin samaa mieltä	Samaa mieltä	En samaa enkä eri mieltä	Eri mieltä	Täysin eri mieltä	En osaa sanoa
a. hyväksymään pienipalkkaisen työn	1 <input type="checkbox"/>	2 <input type="checkbox"/>	3 <input type="checkbox"/>	4 <input type="checkbox"/>	5 <input type="checkbox"/>	-8 <input type="checkbox"/>
b. hyväksymään määräaikaisen työn	1 <input type="checkbox"/>	2 <input type="checkbox"/>	3 <input type="checkbox"/>	4 <input type="checkbox"/>	5 <input type="checkbox"/>	-8 <input type="checkbox"/>
c. hyväksymään pitkän työmatkan	1 <input type="checkbox"/>	2 <input type="checkbox"/>	3 <input type="checkbox"/>	4 <input type="checkbox"/>	5 <input type="checkbox"/>	-8 <input type="checkbox"/>

66. Oletko viimeisten 12 kuukauden aikana tehnyt seuraavia asioita työpaikan löytämiseksi?

Valitse jokaiselta riviltä vain yksi vaihtoehto.

	En	Kyllä, kerran tai kaksi	Kyllä, useammin kuin kaksi kertaa
a. Ilmoittautunut työnhakijaksi työvoimatoimistoon	1 <input type="checkbox"/>	2 <input type="checkbox"/>	3 <input type="checkbox"/>
b. Ilmoittautunut työnhakijaksi yksityiseen työnvälitystoimistoon	1 <input type="checkbox"/>	2 <input type="checkbox"/>	3 <input type="checkbox"/>
c. Vastannut työpaikkailmoituksiin	1 <input type="checkbox"/>	2 <input type="checkbox"/>	3 <input type="checkbox"/>
d. Laittanut ilmoituksen lehteen tai internetiin työpaikan saamiseksi	1 <input type="checkbox"/>	2 <input type="checkbox"/>	3 <input type="checkbox"/>
e. Ottanut työnhakumielessä yhteyttä suoraan työnantajiin	1 <input type="checkbox"/>	2 <input type="checkbox"/>	3 <input type="checkbox"/>
f. Pyytänyt sukulaisia, ystäviä tai työtovereita auttamaan työpaikan löytämisessä	1 <input type="checkbox"/>	2 <input type="checkbox"/>	3 <input type="checkbox"/>

67. Oletko osallistunut koulutukseen viimeisten 12 kuukauden aikana kehittääksesi ammattitaitoasi?

- 1 Kyllä
2 En
-8 En osaa sanoa

68. Etsitkö tällä hetkellä työtä?

- 1 Kyllä
2 En

69. Mistä saat ensisijaisesti toimeentulosi? Sisältää myös ruoan, vaatetuksen ja asunnon. Valitse vain yksi vaihtoehto.

- 1 Nykyiseltä avio- tai avopuolisolta
2 Muilta perheenjäseniltä
3 Eläkkeestä (työeläkkeestä tai kansaneläkkeestä)
4 Työttömyyskorvauksesta
5 Toimeentulotuesta tai sosiaaliavustuksista
6 Satunnaisista työsuhteista
7 Opintolainasta, -tuesta tai -stipendistä
8 Säästöistä
9 Pääoma- tai vuokratuloista
10 Muista lähteistä

70. Kuinka huolestunut olet mahdollisuudesta, että menettäisit tämän ensisijaisen toimeentulosi? Valitse vain yksi vaihtoehto.

- 1 Olen todella huolestunut
2 Olen melko huolestunut
3 Olen hiukan huolestunut
4 En ole lainkaan huolestunut

71. Onko elämässäsi tapahtunut seuraavia muutoksia viimeksi kuluneiden viiden vuoden aikana?

Valitse jokaiselta riviltä vain yksi vaihtoehto.

	En	Kyllä, kerran	Kyllä, kahdesti	Kyllä, kolme kertaa	Kyllä, yli kolme kertaa	En osaa sanoa
a. Olin työttömänä yhtäjaksoisesti yli kolme kuukautta	1 <input type="checkbox"/>	2 <input type="checkbox"/>	3 <input type="checkbox"/>	4 <input type="checkbox"/>	5 <input type="checkbox"/>	-8 <input type="checkbox"/>
b. Vaihdoin työpaikkaa	1 <input type="checkbox"/>	2 <input type="checkbox"/>	3 <input type="checkbox"/>	4 <input type="checkbox"/>	5 <input type="checkbox"/>	-8 <input type="checkbox"/>
c. Vaihdoin ammattia	1 <input type="checkbox"/>	2 <input type="checkbox"/>	3 <input type="checkbox"/>	4 <input type="checkbox"/>	5 <input type="checkbox"/>	-8 <input type="checkbox"/>
d. Ryhdyin yrittäjäksi tai ammatinharjoittajaksi	1 <input type="checkbox"/>	2 <input type="checkbox"/>	3 <input type="checkbox"/>	4 <input type="checkbox"/>	5 <input type="checkbox"/>	-8 <input type="checkbox"/>
e. Otin sivutoimen	1 <input type="checkbox"/>	2 <input type="checkbox"/>	3 <input type="checkbox"/>	4 <input type="checkbox"/>	5 <input type="checkbox"/>	-8 <input type="checkbox"/>

72. Mitä mieltä olet seuraavista väittämistä? Valitse molemmilta riveiltä vain yksi vaihtoehto.

	Täysin samaa mieltä	Samaa mieltä	En samaa enkä eri mieltä	Eri mieltä	Täysin eri mieltä	En osaa sanoa
a. Suomen taloudelle on eduksi, että 60 vuotta täyttäneet ja sitä vanhemmat ovat töissä	1 <input type="checkbox"/>	2 <input type="checkbox"/>	3 <input type="checkbox"/>	4 <input type="checkbox"/>	5 <input type="checkbox"/>	-8 <input type="checkbox"/>
b. Jos 60 vuotta täyttäneet ja sitä vanhemmat ovat töissä, he vievät työpaikkoja nuoremmilta	1 <input type="checkbox"/>	2 <input type="checkbox"/>	3 <input type="checkbox"/>	4 <input type="checkbox"/>	5 <input type="checkbox"/>	-8 <input type="checkbox"/>

Lopuksi vielä taustakysymyksiä:

73. Oletko tai oletko joskus ollut jonkin ammattiliiton jäsen? Valitse vain yksi vaihtoehto.

- 1 Olen tällä hetkellä jäsen
2 Olen ollut jäsen, en ole tällä hetkellä
3 En ole koskaan ollut jäsen
-7 En halua vastata

74. Kuulutko johonkin kirkkoon tai uskonnolliseen yhteisöön? Valitse vain yksi vaihtoehto.

- 1 Evankelis-luterilaiseen kirkkoon
2 Ortodoksiseen kirkkoon
3 Katoliseen kirkkoon
4 Muuhun kristilliseen kirkkoon tai yhteisöön
5 Olen juutalainen
6 Olen muslimi
7 Olen buddhalainen
8 Olen hindu
9 Kuulun muuhun aasialaiseen uskonnolliseen yhteisöön
10 Kuulun muuhun uskonnolliseen yhteisöön
11 En kuulu kirkkoon tai uskonnolliseen yhteisöön
-7 En halua vastata

75. Mikäli häitä, hautajaisia tms. ei oteta huomioon, kuinka usein osallistut jumalanpalveluksiin, kirkollisiin toimituksiin tai hengellisiin tilaisuuksiin? Valitse vain yksi vaihtoehto.

- 1 Useita kertoja viikossa tai useammin
 - 2 Kerran viikossa
 - 3 2–3 kertaa kuukaudessa
 - 4 Kerran kuukaudessa
 - 5 Useita kertoja vuodessa
 - 6 Kerran vuodessa
 - 7 Harvemmin kuin kerran vuodessa
 - 8 En koskaan
-
- 7 En halua vastata
 - 8 En osaa sanoa

76. Yhteiskunnassamme on erilaisia ryhmiä, joista toiset sijoittuvat ylemmäksi ja toiset alemmaksi. Mihin sijoittaisit itsesi seuraavalla yhteiskunnallista asemaa kuvaavalla asteikolla, jossa 10 kuvaa sijoittumista ylimpään ja 1 sijoittumista alimpaan ryhmään. Valitse vain yksi vaihtoehto.

- 10 Ylin ryhmä
 - 9
 - 8
 - 7
 - 6
 - 5
 - 4
 - 3
 - 2
 - 1 Alin ryhmä
-
- 8 En osaa sanoa

77. Jotkut ihmiset jättävät nykyään syystä tai toisesta äänestämättä. Äänestitkö viime eduskuntavaaleissa huhtikuussa 2023? Valitse vain yksi vaihtoehto.

- 1 Kyllä → Siirry kysymykseen 78.
 - 2 En → Siirry kysymykseen 79.
 - 3 Minulla ei ollut äänioikeutta → Siirry kysymykseen 79.
-
- 7 En halua vastata → Siirry kysymykseen 79.

78. Minkä puolueen ehdokasta äänestit eduskuntavaaleissa 2023? Valitse vain yksi vaihtoehto.

- 1 Suomen Sosialidemokraattinen Puolue (SDP)
 - 2 Perussuomalaiset (PS)
 - 3 Kansallinen Kokoomus (Kok.)
 - 4 Suomen Keskusta (Kesk.)
 - 5 Vihreä liitto (Vihr.)
 - 6 Vasemmistoliitto (Vas.)
 - 7 Suomen ruotsalainen kansanpuolue (RKP)
 - 8 Suomen Kristillisdemokraatit (KD)
 - 9 Liike Nyt
 - 10 Jokin muu puolue tai ryhmittymä
-
- 7 En halua vastata
 - 8 En osaa sanoa
-

79. Mihin seuraavista ryhmistä katsot kuuluvasi? Valitse korkeintaan kaksi vaihtoehtoa.

- 1 Suomenkieliset
 - 2 Ruotsinkieliset
 - 3 Saamelaiset
 - 4 Romanit
 - 5 Virolaiset
 - 6 Venäläiset
 - 7 Ruotsalaiset
 - 8 Somalit
 - 9 Maahanmuuttajat
 - 10 Paluumuuttajat
 - 11 Muu, mikä? _____
-
- 7 En halua vastata
 - 8 En osaa sanoa
-

80. Kuinka monta henkilöä yhteensä kotitaloudessasi normaalisti asuu?

*Laske mukaan kaikki henkilöt, jotka yleensä asuvat kotitaloudessasi vähintään puolet ajasta (esimerkiksi vuoroviikoin).
Laske mukaan myös itsesi.*

Yhteensä kotitaloudessani asuu: _____ henkilöä

81. Kuinka moni kotitaloudessasi asuvista henkilöistä kuuluu seuraaviin ikäryhmiin?

Laske itsesi mukaan ikäsi mukaiseen vaihtoehtoon a tai b.

a) Täysi-ikäiset (18-vuotiaat tai sitä vanhemmat): _____ henkilöä

b) 7–17-vuotiaat: _____ henkilöä

c) 6-vuotiaat tai sitä nuoremmat: _____ henkilöä

81d. Minkä ikäinen on nuorin kotitaloudessasi asuva lapsi? _____-vuotias

-4 Ei koske/ kotitaloudessa ei lapsia

82. Kuinka suuret keskimäärin ovat omat kuukausitulosi veroja vähentämättä (=bruttotulot) mukaan lukien pääomatulot ja kaikki sosiaaliuudet?

_____ euroa kuukaudessa.

-7 En halua vastata

-8 En osaa sanoa

83. Kuinka suuret ovat keskimäärin kotitaloutesi yhteenlasketut kuukausitulot veroja vähentämättä (=bruttotulot) mukaan lukien pääomatulot ja kaikki sosiaaliuudet?

Jos asut yksin, siirry kysymykseen 84.

_____ euroa kuukaudessa.

-7 En halua vastata

-8 En osaa sanoa

84. Mikä on tämänhetkinen virallinen siviilisäätysi? Valitse vain yksi vaihtoehto.

1 Naimisissa

2 Rekisteröidyssä parisuhteessa

3 Asumuserossa (mutta vielä virallisesti naimisissa tai rekisteröidyssä parisuhteessa)

4 Eronnut avioliitosta tai rekisteröidystä parisuhteesta

5 Leski avioliiton tai rekisteröidyn parisuhteen jälkeen

6 En ole koskaan ollut naimisissa tai rekisteröidyssä parisuhteessa (naimaton)

-7 En halua vastata

85. a) Missä maassa isäsi syntyi?

- 1 Suomi
2 Muu maa, mikä? _____
-7 En halua vastata

85. b) Missä maassa äitisi syntyi?

- 1 Suomi
2 Muu maa, mikä? _____
-7 En halua vastata
-

86. Asutko... Valitse vain yksi vaihtoehto.

- 1 Suuren kaupungin keskustassa
2 Suuren kaupungin lähiössä tai esikaupunkialueella
3 Muussa kaupungissa
4 Kylässä tai taajamassa maaseudulla
5 Haja-asutusalueella maaseudulla
-

87. Kuinka usein tyypillisesti olet viimeisten 12 kuukauden aikana käyttänyt Internetiä millä tahansa laitteella joko työ- tai henkilökohtaisissa asioissa? Valitse omaa käyttöäsi lähinnä oleva vaihtoehto. Valitse vain yksi vaihtoehto.

- 1 Lähes kaiken aikaa
2 Useita kertoja päivässä
3 Kerran päivässä
4 Useita kertoja viikossa
5 Useita kertoja kuukaudessa
6 Harvemmin
7 En koskaan → Älä vastaa kysymykseen 88.
-

88. Kuinka usein olet viimeisten 12 kuukauden aikana tarkoituksella vähentänyt Internetissä kuluttamaasi aikaa? Valitse vain yksi vaihtoehto.

- 1 Päivittäin tai lähes päivittäin
2 Useita kertoja viikossa
3 Useita kertoja kuukaudessa
4 Useita kertoja vuodessa
5 Harvemmin
6 En koskaan
-8 En osaa sanoa
-

Kiitos tähänastisista vastauksista! Haluatko osallistua jatkotutkimukseen?

Tutkimusta on tarkoitus jatkaa myöhemmässä vaiheessa tarkentavilla haastatteluilla. Kutsumme haastatteluihin osan suostumuksensa antaneista henkilöistä. Haastattelija esittää jatkokysymyksiä erilaisista mielipiteistäsi sekä digitaalisten teknologioiden käytöstäsi tai siitä, jos et niitä käytä.

Osallistuminen jatkotutkimukseen on vapaaehtoista. Jos tulet mukaan jatkotutkimukseen, edellä täyttämäsi kyselyn vastaukset yhdistetään antamiisi yhteystietoihin sekä Tilastokeskuksen aineistoista saatavaan äidinkieli- ja maakuntatietoon ja luovutetaan Tampereen yliopiston tutkijoiden käyttöön.

Jatkotutkimuksen rekisterinpitäjä on Tampereen yliopisto, kuten laajemmassa jo edellä täyttämässäsi kyselyssä. Alla antamiesi yhteystietojen käsittelyperuste on suostumuksesi. Jatkotutkimukseen sisältyvästä henkilötietojen käsittelystä löydät lisätietoa tämän tutkimuksen saatekirjeestä.

89. Sopiiko, että haastattelija Tampereen yliopistosta ottaa sinuun yhteyttä vuoden 2026 aikana täydentääkseen kyselyä?

1 Kyllä

2 Ei

90. Jos vastasit ”kyllä”, mitkä ovat yhteystietosi?

Merkitse alle sinulle sopivampi tai molemmat yhteydenottotavoista.

Puhelinnumero: _____

Sähköpostiosoite: _____

Onko sinulla mielessäsi vielä jotakin, jonka haluaisit tuoda tässä yhteydessä esille?

KIITOS VASTAUKSESTASI!

**Palauta kyselylomake oheisessa valmiiksi maksetussa
palautuskuoressa Tilastokeskukseen.**